

Ici, la ruralité innove !

# Au cœur du Lot

# Votre Maison de Santé

LABASTIDE-MURAT



Bienvenue dans votre  
Maison de Santé !

Pour notre territoire,  
cet équipement est  
une vitrine d'innova-  
tion et de modernité.  
L'exemple d'une rura-  
lité qui sait aller de  
l'avant et préparer  
l'avenir.



Ici, au cœur du Lot, nous avons fédéré les éner-  
gies, travaillé sans relâche, avec audace et  
détermination, pour aujourd'hui réussir. Ce  
pôle de santé constituera un fort atout pour  
demain. Il permettra de mieux soigner et de  
rassembler les compétences à votre service.  
Des plus jeunes aux plus âgés d'entre nous, il  
fera notre satisfaction collective.

Depuis les prémises de ce projet, des milliers  
d'heures de travail, le soutien fidèle de nos pro-  
fessionnels et partenaires, une bonne dose de  
persévérance, auront été nécessaires pour  
relever le défi.

Aujourd'hui, cette Maison est la vôtre. Une  
Maison de Santé pour notre ruralité ; un  
équipement pour mieux vous accompagner.

*Aurélien Pradié  
Président de la Communauté de  
communes du Causse de Labastide-Murat*

## PRÉVENIR, SOIGNER, AGIR POUR VOTRE SANTÉ !

### UN ESPACE UNIQUE

Vous y trouverez vos professionnels  
de santé habituels, la présence de spécialistes,  
de nouveaux services de soins, des activités variées...

### UN LIEU PERFORMANT

Un accueil mutualisé, une grande accessibilité,  
des équipements de télémedecine,  
une salle de premières urgences, un espace aquatique...

# 05 65 20 68 68

# Votre Maison de Santé

Un lieu unique, de nombreux services...

Près de 1000 m<sup>2</sup>, 3 étages, pour répondre pleinement à vos besoins



SALLE DE RÉU

MÉDECINS

SERVICE DE SOINS INFIRMIERS À DOMICILE (SSIAD)

JARDIN THÉRAPEUTIQUE

ACCUEIL DE JOUR

SPÉCIALISTES

ESPACE KINÉSITHÉRAPEUTES

## UN ACCUEIL MUTUALISÉ

C'est un vrai « plus » pour ce bâtiment. Dès votre arrivée dans la Maison de Santé, un accueil vous oriente et peut répondre à vos questions. Une réception téléphonique est également assurée pour vous renseigner ou prendre certains de vos rendez-vous.



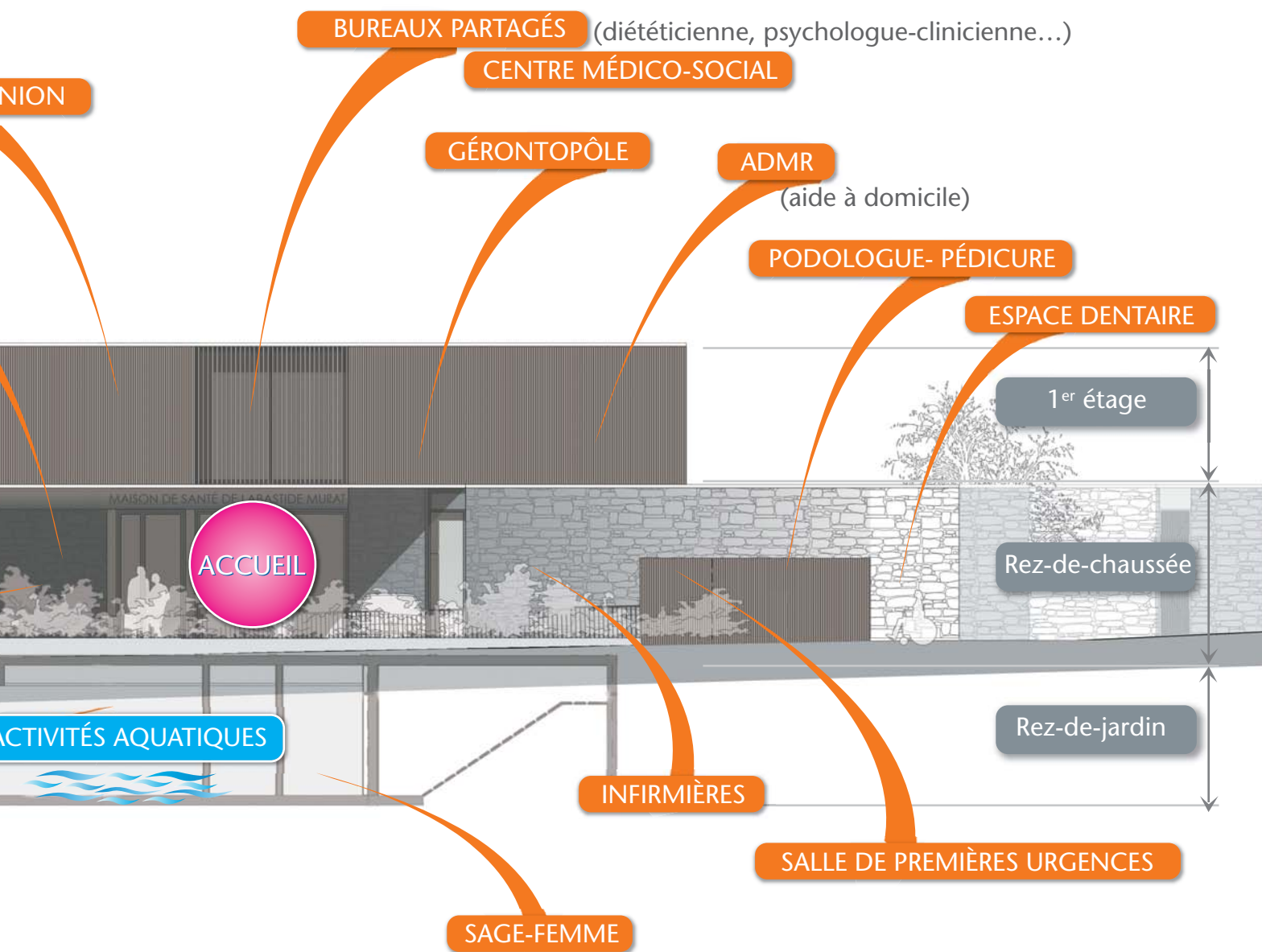
## LE GÉRONTOPÔLE antenne du CHU

C'est une première en Midi-Pyrénées. Depuis 3 ans, le territoire accueille une équipe du Gérontopôle de Toulouse. Les équipes du Professeur Bruno Vellas viennent de prendre place au sein de votre Maison de Santé pour y poursuivre leurs actions de maintien de l'autonomie et y développer de nouvelles activités. L'objectif : vieillir en bonne santé !



# SUIVEZ LE GUIDE...

De nouveaux professionnels ainsi que des changements peuvent intervenir. N'hésitez pas à vous renseigner régulièrement !



## L'ACCUEIL DE JOUR



C'est un lieu qui permet l'accueil des personnes atteintes de la maladie d'Alzheimer ou en perte d'autonomie, durant une demi-journée ou une journée. Cet espace chaleureux et parfaitement adapté leur offre activités et animations stimulantes. Un répit pour les familles, un accueil convivial pour les malades. 10 places – Information : 05 65 21 13 93 - Transport possible. Horaires : lundi, mardi, jeudi et vendredi de 9h à 17h.

## LES ACTIVITÉS AQUATIQUES



Voici un lieu qui séduira petits et grands. Au cœur du bâtiment, un bassin aquatique lumineux et chaleureux vous accueille. Au programme : cours de natation, aquagym, rééducation... L'ensemble des activités, ouvertes à tous, sont encadrées par un maître-nageur diplômé. Renseignez-vous au 05 65 20 68 68.

# 05 65 20 68 68

contact@santelabastide.fr



Maison de Santé - 8, rue St Jacques - 46240 Labastide Murat - contact@santelabastide.fr

## LABEL PÔLE D'EXCELLENCE RURALE

En août 2011, le projet de Maison de Santé a été retenu nationalement au titre des Pôles d'Excellence Rurale.

Ce label décerné aux projets les plus innovants qui émergent des territoires ruraux, permet d'obtenir un financement exceptionnel de l'Etat. Un soutien déterminant sans lequel le projet n'aurait pas pu voir le jour.

## EN QUELQUES DATES

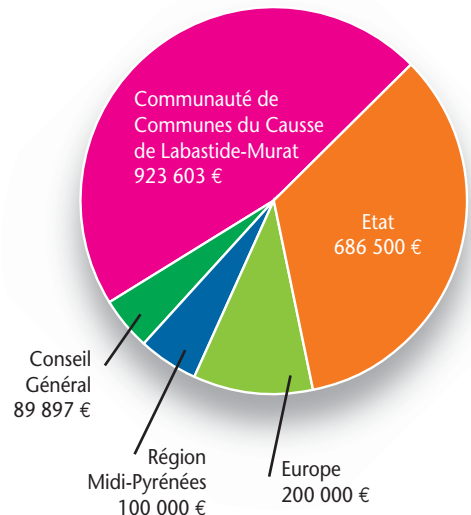
Un projet d'envergure

- Novembre 2009 ● Premières acquisitions foncières
- Octobre à décembre 2010 ● Élaboration du projet de santé
- Janvier 2011 ● Obtention du label Maison de Santé Pluriprofessionnelle – MSP
- Juillet à novembre 2011 ● Étude de programmation architecturale et technique
- Août 2011 ● Obtention du label Pôle d'Excellence Rurale - PER
- Juillet 2012 ● Sélection de l'architecte
- Septembre 2012 ● Obtention du permis de construire
- Août 2013 ● Lancement des travaux

## EN QUELQUES CHIFFRES

Investir pour l'avenir

Coût total du projet : 2 000 000 € HT



« Merci à l'Atelier d'Architecture Franck Martinez pour la conception de ce beau bâtiment »