

DELIBERATION DU CONSEIL COMMUNAUTAIRE

N° 2025D75

Séance du 14 novembre 2025

L'An deux mille vingt-cinq, le quatorze novembre à dix-neuf heures trente, le Conseil Communautaire de la Communauté de Communes du Causse de Labastide-Murat dûment convoqué s'est réuni à Lunegarde, sous la présidence de Mme Sophie SARFATI.

Date de la convocation : 7 novembre 2025

Nombre de membres en exercice : 30	Nombre de membres qui ont pris part à la délibération :
Présents : 21	Pour : 26
Représentés : 5	Contre : 0
Votants : 26	Abstention : 0

ETAIENT PRESENTS : Mme Sophie SARFATI, M. Jean-Louis POUJADE, M. Jean-Pierre SABRAZAT, M. Jean-Pierre CHIAPPINI, Mme Sylvette SABRAZAT, M. René COURDES, M. Thierry CASSAN, M. Stéphane DAGNEAUX, M. Michel BONHOMME, M. Claude SAINT-MARTIN, M. Jérôme DARRAS, M. Alain CROUZET, Mme Véronique CASAGRANDE, M. Christian ROUQUIE, M. Marc ISSALY, M. Alain MARTY, M. Michel LAVERDET, Mme Thérèse VERMANDE, M. Christophe BENAC, M. Michel THEBAUD, M. Christian PONS.

ETAIENT REPRESENTES : M. Bernard GLESSER (par pouvoir à M. Thierry CASSAN), M. Jean-Paul PINQUIE (par pouvoir à M. René COURDES), M. Patrice CHABROUX (par pouvoir à M. Alain MARTY), M. Simon CHERER (par pouvoir à Mme Sophie SARFATI), M. Lionel CARRIERES (par pouvoir à M. Claude SAINT-MARTIN).

ETAIENT ABSENTS : M. Gilles GRIMAL, M. Aurélien PRADIE, M. Lionel VACOSSIN, M. Daniel VANSINGHEL.

Secrétaire de séance : Marc ISSALY

OBJET : Installation de panneaux photovoltaïques sur la toiture - Lancement du projet

Vu, la délibération 2025D7 portant sur la convention de mise à disposition avec la FDEL TE46 dans le cadre de l'étude de faisabilité d'installation de panneaux photovoltaïque sur la toiture de la Maison de santé sur la mission de bureau d'étude structures

Vu, la délibération 2025D46 relative au projet d'installation de panneaux photovoltaïque sur la toiture de la Maison de santé et la missions de maîtrise d'œuvre confiée à la FDEL TE46

Madame la Présidente présente les conclusions de l'étude de faisabilité menée par la FDEL TE46. Elle propose de retenir la variante à 18.2 kWc, étant donné le retour sur investissement. L'étude de faisabilité est jointe en annexe.

La présente délibération peut faire l'objet d'un recours pour excès de pouvoir devant le Tribunal administratif de Toulouse - sis 68, rue Raymond IV B.P. 7007 - 31068 Toulouse Cedex 07 - dans un délai de deux mois à compter de sa notification et/ou de sa publication. Le Tribunal administratif pourra être saisi par courrier ou par l'application informatique Télérecours accessible par le lien : <http://www.telerecours.fr>

Envoyé en préfecture le 21/11/2025

Reçu en préfecture le 21/11/2025

Publié le

ID : 046-244600573-20251114-2025D75-DE

Après en avoir délibéré, le Conseil Communautaire :

- **APPROUVE** l'étude de faisabilité et de retenir la variante à 18.2 kWc, pour un montant estimé de 29 759 € HT
- **AUTORISE** Madame la Présidente à préparer les consultations des entreprises, passer, et exécuter les marchés, à régler ces marchés et éventuels avenants
- **AUTORISE** Madame la Présidente à signer tout document afférent à cette décision,
- **CHARGE** Madame la Présidente de mener à bien de projet.

Acte rendu exécutoire
après dépôt en Préfecture
et publication le 21/11/2025
La Présidente
Sophie SARFATI

Cœur-de-Causse, le 14 novembre 2025,

La Présidente
Sophie SARFATI

Le secrétaire de séance
Marc ISSALY



La présente délibération peut faire l'objet d'un recours pour excès de pouvoir devant le Tribunal administratif de Toulouse - sis 68, rue Raymond IV B.P. 7007 - 31068 Toulouse Cedex 07 - dans un délai de deux mois à compter de sa notification et/ou de sa publication. Le Tribunal administratif pourra être saisi par courrier ou par l'application informatique Télérecours accessible par le lien : <http://www.telerecours.fr>

SYNTHESE AVANT PROJET SOMMAIRE

Envoyé en préfecture le 21/11/2025

Reçu en préfecture le 21/11/2025

Publié le

ID : 046-244600573-20251114-2025D75-DE

BET RAIAT

MAISON DE SANTÉ



CARACTERISTIQUES DU SITE

Adresse du site	8 Rue Saint-Jacques, 46240 Cœur de Causse
Altitude	441 mètres
Latitude	44,64918°
Longitude	1.56815°
Base météorologique	Meteonorm 8.2

CARACTERISTIQUES DE LA SURFACE D'ACCUEIL

Unités

Type de toiture	Toiture terrasse		
Variante	12, 47 kWc	18, 2 kWc	
Surface valorisée	~ 56	~ 80	m ²
Orientation	257°/77°		180° SUD
Inclinaison	10°		/HOR

GENERATEUR PHOTOVOLTAÏQUE : CARACTERISTIQUES TECHNIQUES¹

Unités

Type de modules	Modules cadrés 455 Wc		
Puissance installée ⁴	12 470	18 200	Wc
Consommation totale du site	≈ 135		MWh/an
Production électrique estimée ¹	~ 14,9	21	MWh/an
Productivité : (Ratio productible/puissance)	1 170	1 154	kWh/kWc
Taux d'autoproduction	~ 11,02	~ 15,45	%
Taux d'autoconsommation	~ 99,96	~ 99,5	%

ANALYSES ECONOMIQUE ET ENVIRONNEMENTALE ²

Unités

Coût estimé de l'investissement photovoltaïque	23 439	29 759	€ HT
Subvention	0		€ HT
Maîtrise d'œuvre photovoltaïque	Financée par FDEL		€ HT
Investissement total estimé	23 439	29 759	€ HT
Ratio Inv/Wc	~ 1,87	~ 1,63	€ HT/Wc
Charges d'exploitation ³	609	663	€ HT/an
Dont liées au TURPE	0		€ HT/an
Tarif de vente du surplus	73.1		€ HT/MWh
Coût de l'énergie C4 (HP été / HP hiver) tarif 2024	123.2 / 289.8		€ HT/MWh
Economies générées la première année	2 792	3 932	€ HT
Recette vente d'électricité la première année	0		€ HT
Le taux de rentabilité interne (TRI) sur 20 ans	8,45	10,78	%
Le taux de rentabilité interne (TRI) sur 30 ans	10,11	12,13	%
Temps de retour brut TRB	~ 9,5	~ 8,5	Ans
Quantité de CO2 non rejetée dans l'atmosphère	1,7	2,4	T/an
Gain cumulé sur 30 ans	57 537	92 214	€ HT

¹ Pour la première année de mise en service du générateur photovoltaïque.

² Intégrant une perte de productible de 0,40 % par an sur 30 ans.

³ Les charges d'exploitation comprennent : l'accès au réseau de distribution, provision pour maintenance préventive, taxes et assurance.

⁴ La deuxième variante présentée nécessite néanmoins un déplacement des points d'ancrages. Ceci est chiffré dans l'étude mais sera à la charge de la collectivité.

PVsyst - Simulation report

Grid-Connected System

Project: CC DU CAUSSE DE LABASTIDE MURAT

Variant: 12,74 kWc ACI

No 3D scene defined, no shadings

System power: 12.74 kWp

Labastide-Murat - France

Author

Bet Ramat (France)



PVsyst V8.0.16

VCO, Simulation date:
14/10/25 14:41
with V8.0.16

Bet Ramat (France)

Project summary

Geographical Site Labastide-Murat France	Situation Latitude 44.65 °(N) Longitude 1.57 °(E) Altitude 443 m Time zone UTC+1	Project settings Albedo 0.20
Weather data Labastide-Murat Meteonorm 8.2 (2009-2020), Sat=100 % - Synthétique		

System summary

Grid-Connected System	No 3D scene defined, no shadings	
Orientation #1 Dome front face Tilt/Azimuth 10 / 76 °	Orientation #2 Dome backface Tilt/Azimuth 10 / -104 °	Near Shadings no Shadings
System information		
PV Array	Inverters	
Nb. of modules 28 units	Nb. of units 1 unit	
Pnom total 12.74 kWp	Total power 10 kWac	
	Pnom ratio 1.27	
User's needs Ext. defined as file Z:\1.AFF\1.AFFAIRES\2025\AFFAIRES EN COURS\AFF 25075 - MOE TE 46 - MAISON DE SANTÉ LABASTIDE MURAT - BG\1.APSICOURBES DE CHA		

Results summary

Produced Energy 14900 kWh/year	Specific production 1170 kWh/kWp/year	Perf. Ratio PR 86.38 %
Used Energy 135282 kWh/year		Solar Fraction SF 11.02 %

Table of contents

Project and results summary	2
General parameters, PV Array Characteristics, System losses	3
Main results	5
Loss diagram	6
Predef. graphs	7



PVsyst V8.0.16

Bet Ramat (France)

VCO, Simulation date:
14/10/25 14:41
with V8.0.16

General parameters

Grid-Connected System

No 3D scene defined, no shadings

Orientation #1
Dome front face

Tilt/Azimuth 10 / 76 °

Orientation #2
Dome backface

Tilt/Azimuth 10 / -104 °

Models used

Transposition Perez
Diffuse Perez, Meteonorm
Circumsolar separate

Horizon

Free Horizon

Near Shadings

no Shadings

User's needs

Ext. defined as file

Z:\1.AFF\1.AFFAIRES\2025\AFFAIRES EN COURSA

Jan.	Feb.	Mar.	Apr.	May	June	July	Aug.	Sep.	Oct.	Nov.	Dec.	Year	
16243	15377	9607	8578	7941	10151	11228	11813	10863	11849	10848	10783	135282	kWh

PV Array Characteristics

PV module

Manufacturer Jinkosolar

Model JKM-455N-54HL4R

(Custom parameters definition)

Jinko_JKM_455N_54HL4R.PAN

Unit Nom. Power 455 Wp

Inverter

Manufacturer Huawei Technologies

Model SUN2000-10KTL-M2-400V

(Original PVsyst database)

Unit Nom. Power 10.00 kWac

Array #1 - Chaîne Ouest

Orientation - Dome front face 1

Tilt/Azimuth 10/76 °

Number of PV modules 14 units

Nominal (STC) 6.37 kWp

Modules 1 strings x 14 In series

At operating cond. (50°C)

Pmpp 5.92 kWp

U mpp 437 V

I mpp 14 A

Number of inverters 1 * MPPT 50% 0.5 unit

Total power 5.0 kWac

Operating voltage 160-950 V

Max. power (=>60°C) 11.00 kWac

Pnom ratio (DC:AC) 1.27

Array #2 - Chaîne Est

Orientation - Dome backface 2

Tilt/Azimuth 10/-104 °

Number of PV modules 14 units

Nominal (STC) 6.37 kWp

Modules 1 strings x 14 In series

At operating cond. (50°C)

Pmpp 5.92 kWp

U mpp 437 V

I mpp 14 A

Number of inverters 1 * MPPT 50% 0.5 unit

Total power 5.0 kWac

Operating voltage 160-950 V

Max. power (=>60°C) 11.00 kWac

Pnom ratio (DC:AC) 1.27

Total PV power

Nominal (STC) 13 kWp

Total 28 modules

Module area 55.9 m²Cell area 50.1 m²

Total inverter power

Total power 10 kWac

Number of inverters 1 unit

Pnom ratio 1.27

No power sharing



PVsyst V8.0.16

VCO, Simulation date:
14/10/25 14:41
with V8.0.16

Array losses

Array Soiling Losses

Loss Fraction 3.0 %

Thermal Loss factor

Module temperature according to irradiance

Uc (const) 27.0 W/m²K

Uv (wind) 0.0 W/m²K/m/s

DC wiring losses

Global array res. 527 mΩ

Global wiring resistance 263 mΩ

Loss Fraction 1.50 % at STC

Module Quality Loss

Loss Fraction -0.75 %

Module mismatch losses

Loss Fraction 2.00 % at MPP

IAM loss factor

Incidence effect (IAM): Fresnel, AR coating, n(glass)=1.526, n(AR)=1.290

0°	30°	50°	60°	70°	75°	80°	85°	90°
1.000	0.999	0.987	0.963	0.892	0.814	0.679	0.438	0.000



PVsyst V8.0.16

Bet Ramat (France)

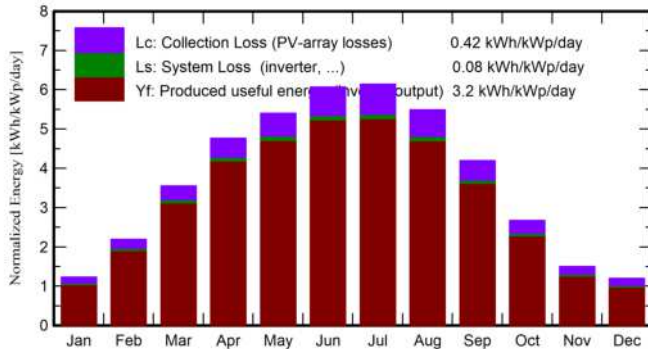
VC0, Simulation date:
14/10/25 14:41
with V8.0.16

Main results

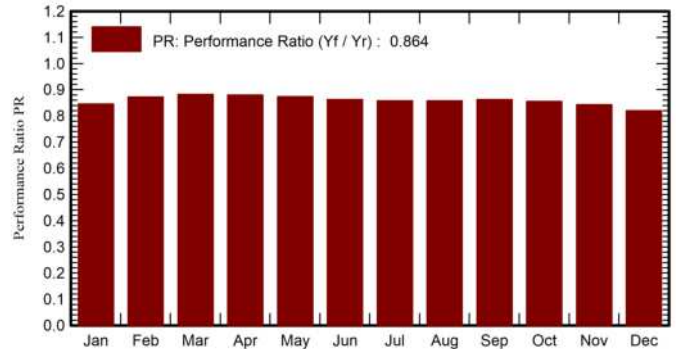
System Production

Produced Energy	14900 kWh/year	Specific production	1170 kWh/kWp/year
Used Energy	135282 kWh/year	Perf. Ratio PR	86.38 %
		Solar Fraction SF	11.02 %

Normalized productions (per installed kWp)



Performance Ratio PR



Balances and main results

	GlobHor kWh/m ²	DiffHor kWh/m ²	T_Amb °C	GlobInc kWh/m ²	GlobEff kWh/m ²	EArray MWh	E_User MWh	E_Solar MWh	E_Grid MWh	EFrGrid MWh
January	38.7	25.72	3.98	38.2	34.3	0.43	16.24	0.41	-0.003	15.83
February	61.8	28.67	4.61	61.5	56.1	0.70	15.38	0.69	-0.002	14.69
March	110.8	47.80	8.19	110.1	102.6	1.27	9.61	1.24	-0.002	8.37
April	144.1	63.08	10.93	143.0	134.3	1.64	8.58	1.60	0.000	6.97
May	168.7	81.65	14.48	167.5	157.7	1.91	7.94	1.86	0.006	6.08
June	183.5	86.37	18.44	182.0	171.8	2.05	10.15	2.00	0.001	8.15
July	191.9	80.92	20.30	190.5	179.8	2.13	11.23	2.08	-0.002	9.15
August	171.1	71.75	19.93	170.1	160.2	1.90	11.81	1.86	-0.002	9.95
September	126.8	51.51	16.20	125.9	117.7	1.42	10.86	1.39	-0.002	9.48
October	83.5	36.77	13.01	82.9	76.4	0.93	11.85	0.91	-0.002	10.94
November	45.3	22.40	7.76	45.0	40.5	0.50	10.85	0.49	-0.003	10.36
December	37.4	19.15	4.94	37.2	32.6	0.41	10.78	0.39	-0.003	10.39
Year	1363.5	615.81	11.94	1353.9	1264.1	15.29	135.28	14.91	-0.014	120.37

Legends

GlobHor	Global horizontal irradiation	EArray	Effective energy at the output of the array
DiffHor	Horizontal diffuse irradiation	E_User	Energy supplied to the user
T_Amb	Ambient Temperature	E_Solar	Energy from the sun
GlobInc	Global incident in coll. plane	E_Grid	Energy injected into grid
GlobEff	Effective Global, corr. for IAM and shadings	EFrGrid	Energy from the grid

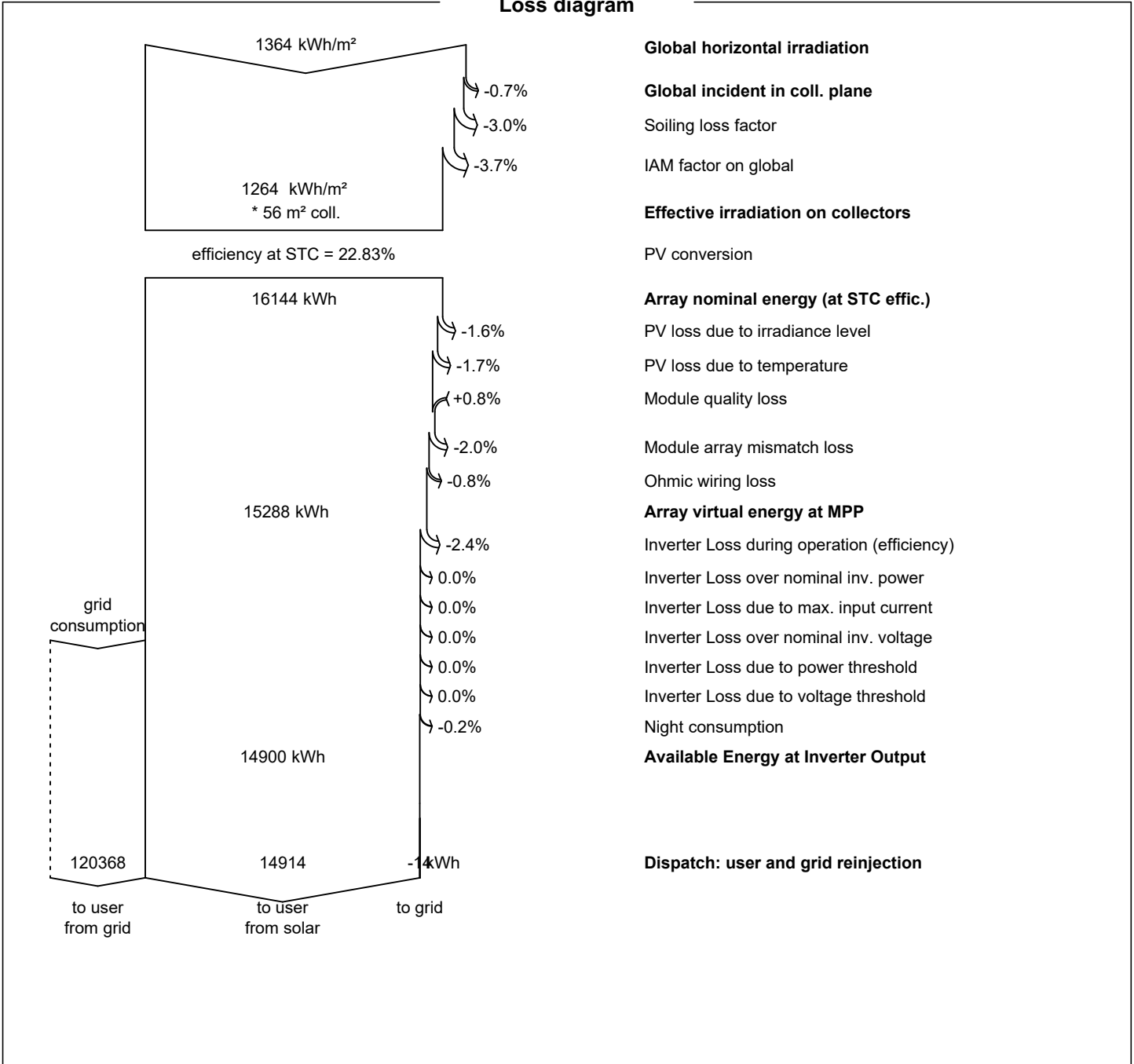


PVsyst V8.0.16

VCO, Simulation date:
14/10/25 14:41
with V8.0.16

Bet Ramat (France)

Loss diagram



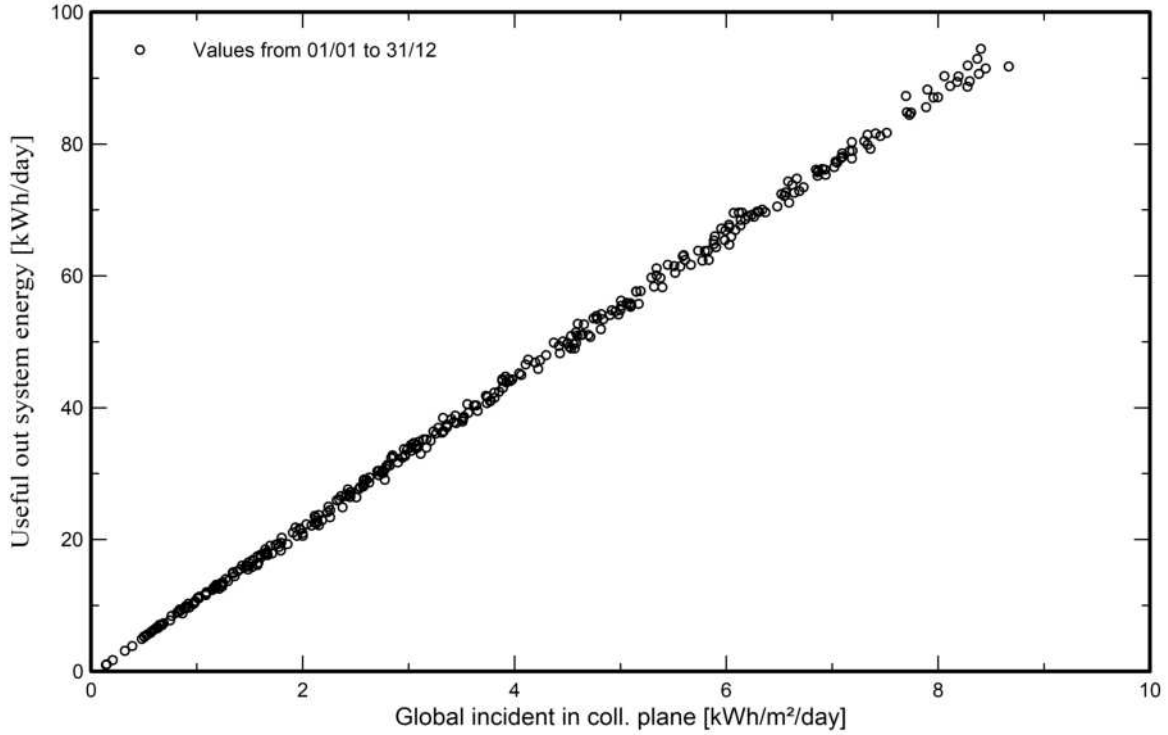


PVsyst V8.0.16

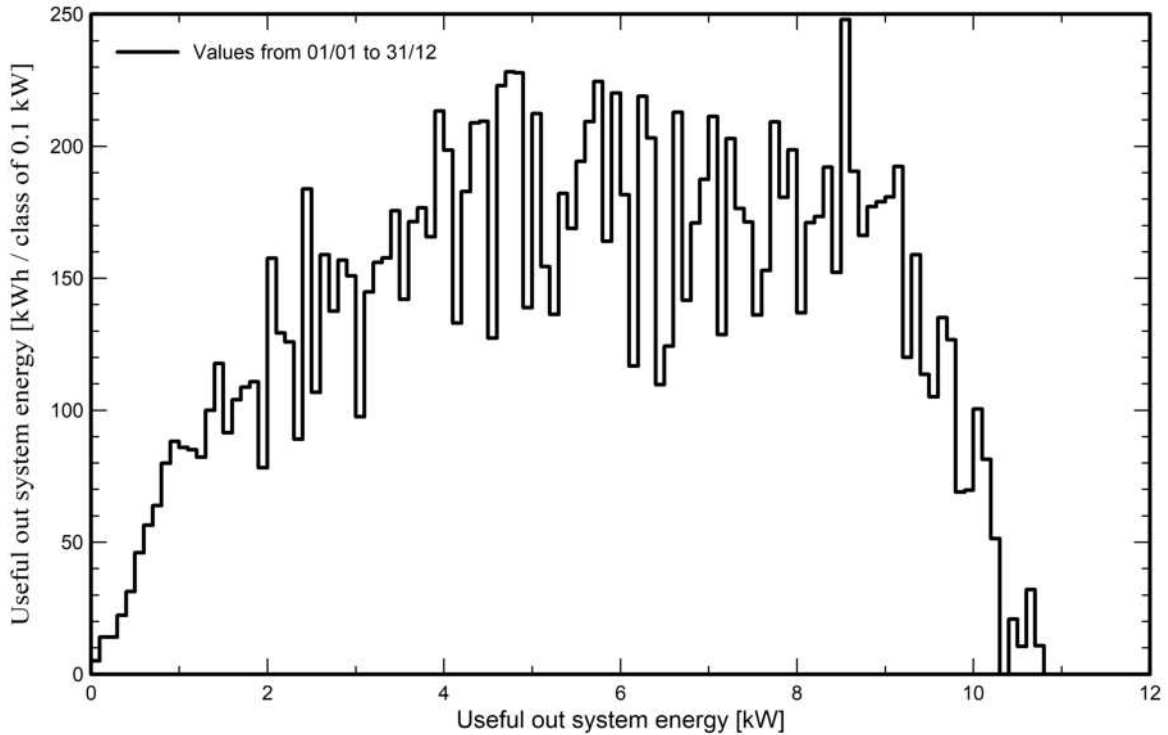
VC0, Simulation date:
14/10/25 14:41
with V8.0.16

Predef. graphs

Daily Input/Output diagram



System Output Power Distribution



PVsyst - Simulation report

Grid-Connected System

Project: CC DU CAUSSE DE LABASTIDE MURAT

Variant: 18,2 kWc ACI

No 3D scene defined, no shadings

System power: 18.20 kWp

Labastide-Murat - France

Author

Bet Ramat (France)



PVsyst V8.0.16

VC1, Simulation date:
13/10/25 10:33
with V8.0.16

Bet Ramat (France)

Project summary

Geographical Site Labastide-Murat France	Situation Latitude 44.65 °(N) Longitude 1.57 °(E) Altitude 443 m Time zone UTC+1	Project settings Albedo 0.20
Weather data Labastide-Murat Meteonorm 8.2 (2009-2020), Sat=100 % - Synthétique		

System summary

Grid-Connected System	No 3D scene defined, no shadings	
Orientation #1 Dome front face Tilt/Azimuth 10 / 76 °	Orientation #2 Dome backface Tilt/Azimuth 10 / -104 °	Near Shadings no Shadings
System information		
PV Array Nb. of modules 40 units Pnom total 18.20 kWp	Inverters Nb. of units 1 unit Total power 12.5 kWac Pnom ratio 1.46	
User's needs Ext. defined as file Hourly_Parameter_LABASTIDE MURAT_ACI.csv		

Results summary

Produced Energy 21008 kWh/year	Specific production 1154 kWh/kWp/year	Perf. Ratio PR 85.25 %
Used Energy 135282 kWh/year		Solar Fraction SF 15.45 %

Table of contents

Project and results summary	2
General parameters, PV Array Characteristics, System losses	3
Main results	5
Loss diagram	6
Predef. graphs	7



PVsyst V8.0.16

Bet Ramat (France)

VC1, Simulation date:
13/10/25 10:33
with V8.0.16

General parameters

Grid-Connected System

No 3D scene defined, no shadings

Orientation #1
Dome front face

Tilt/Azimuth 10 / 76 °

Orientation #2
Dome backface

Tilt/Azimuth 10 / -104 °

Models used

Transposition Perez
Diffuse Perez, Meteonorm
Circumsolar separate

Horizon

Free Horizon

Near Shadings

no Shadings

User's needs

Ext. defined as file
Hourly_Parameter_LABASTIDE MURAT_ACI.csv

Jan.	Feb.	Mar.	Apr.	May	June	July	Aug.	Sep.	Oct.	Nov.	Dec.	Year	
16243	15377	9607	8578	7941	10151	11228	11813	10863	11849	10848	10783	135282	kWh

PV Array Characteristics

Array #1 - Chaîne Ouest

Orientation - Dome front face 1
Tilt/Azimuth 10/76 °

PV module

Manufacturer Jinkosolar
Model JKM-455N-54HL4R
(Custom parameters definition)
Jinko_JKM_455N_54HL4R.PAN
Unit Nom. Power 455 Wp
Number of PV modules 20 units
Nominal (STC) 9.10 kWp
Modules 1 strings x 20 In series

At operating cond. (50°C)

Pmpp 8.46 kWp
U mpp 625 V
I mpp 14 A

Array #2 - Chaîne Est

Orientation - Dome backface 2
Tilt/Azimuth 10/-104 °

PV module

Manufacturer Jinkosolar
Model JKM-455N-54HL4R
(Custom parameters definition)
Jinko_JKM_455N_54HL4R.PAN
Unit Nom. Power 455 Wp
Number of PV modules 20 units
Nominal (STC) 9.10 kWp
Modules 1 strings x 20 In series

At operating cond. (50°C)

Pmpp 8.46 kWp
U mpp 625 V
I mpp 14 A

Inverter

Manufacturer Huawei Technologies
Model SUN2000-15KTL-M2-400V
(Original PVsyst database)
Unit Nom. Power 15.0 kWac
Number of inverters 1 * MPPT 50% 0.5 unit
Total power 7.5 kWac
Operating voltage 160-950 V
Max. power (=>58°C) 16.5 kWac
Pnom ratio (DC:AC) 1.21

Inverter

Manufacturer Huawei Technologies
Model SUN2000-10KTL-M2-400V
(Original PVsyst database)
Unit Nom. Power 10.00 kWac
Number of inverters 1 * MPPT 50% 0.5 unit
Total power 5.0 kWac
Operating voltage 160-950 V
Max. power (=>60°C) 11.00 kWac
Pnom ratio (DC:AC) 1.82

Total PV power

Nominal (STC) 18 kWp
Total 40 modules
Module area 79.9 m²
Cell area 71.5 m²

Total inverter power

Total power 12.5 kWac
Number of inverters 1 unit
Pnom ratio 1.46



PVsyst V8.0.16

VC1, Simulation date:
13/10/25 10:33
with V8.0.16

Array losses

Array Soiling Losses

Loss Fraction 3.0 %

Thermal Loss factor

Module temperature according to irradiance

Uc (const) 27.0 W/m²K

Uv (wind) 0.0 W/m²K/m/s

DC wiring losses

Global array res. 753 mΩ

Global wiring resistance 376 mΩ

Loss Fraction 1.50 % at STC

Module Quality Loss

Loss Fraction -0.75 %

Module mismatch losses

Loss Fraction 2.00 % at MPP

IAM loss factor

Incidence effect (IAM): Fresnel, AR coating, n(glass)=1.526, n(AR)=1.290

0°	30°	50°	60°	70°	75°	80°	85°	90°
1.000	0.999	0.987	0.963	0.892	0.814	0.679	0.438	0.000



PVsyst V8.0.16

VC1, Simulation date:
13/10/25 10:33
with V8.0.16

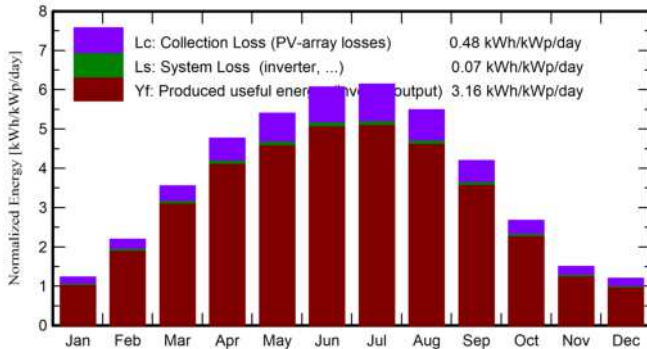
Bet Ramat (France)

Main results

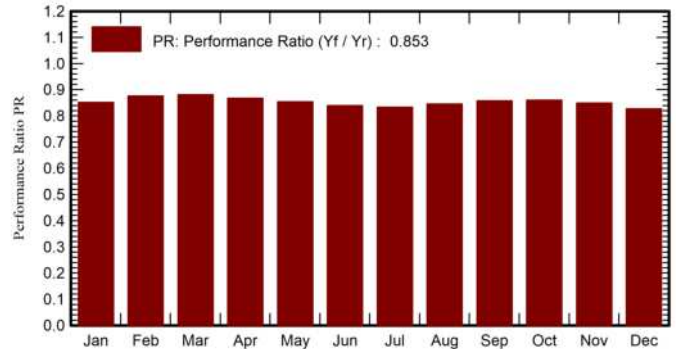
System Production

Produced Energy	21008 kWh/year	Specific production	1154 kWh/kWp/year
Used Energy	135282 kWh/year	Perf. Ratio PR	85.25 %
		Solar Fraction SF	15.45 %

Normalized productions (per installed kWp)



Performance Ratio PR



Balances and main results

	GlobHor kWh/m ²	DiffHor kWh/m ²	T_Amb °C	GlobInc kWh/m ²	GlobEff kWh/m ²	EArray MWh	E_User MWh	E_Solar MWh	E_Grid MWh	EFrGrid MWh
January	38.7	25.72	3.98	38.2	34.3	0.61	16.24	0.60	-0.003	15.65
February	61.8	28.67	4.61	61.5	56.1	1.01	15.38	0.98	-0.002	14.39
March	110.8	47.80	8.19	110.1	102.6	1.80	9.61	1.76	0.003	7.84
April	144.1	63.08	10.93	143.0	134.3	2.30	8.58	2.24	0.021	6.34
May	168.7	81.65	14.48	167.5	157.7	2.65	7.94	2.51	0.089	5.43
June	183.5	86.37	18.44	182.0	171.8	2.84	10.15	2.77	0.008	7.38
July	191.9	80.92	20.30	190.5	179.8	2.94	11.23	2.89	-0.002	8.34
August	171.1	71.75	19.93	170.1	160.2	2.67	11.81	2.62	-0.002	9.19
September	126.8	51.51	16.20	125.9	117.7	2.01	10.86	1.97	-0.002	8.90
October	83.5	36.77	13.01	82.9	76.4	1.33	11.85	1.30	-0.002	10.55
November	45.3	22.40	7.76	45.0	40.5	0.72	10.85	0.70	-0.003	10.15
December	37.4	19.15	4.94	37.2	32.6	0.58	10.78	0.56	-0.003	10.22
Year	1363.5	615.81	11.94	1353.9	1264.1	21.46	135.28	20.90	0.103	114.38

Legends

GlobHor	Global horizontal irradiation	EArray	Effective energy at the output of the array
DiffHor	Horizontal diffuse irradiation	E_User	Energy supplied to the user
T_Amb	Ambient Temperature	E_Solar	Energy from the sun
GlobInc	Global incident in coll. plane	E_Grid	Energy injected into grid
GlobEff	Effective Global, corr. for IAM and shadings	EFrGrid	Energy from the grid

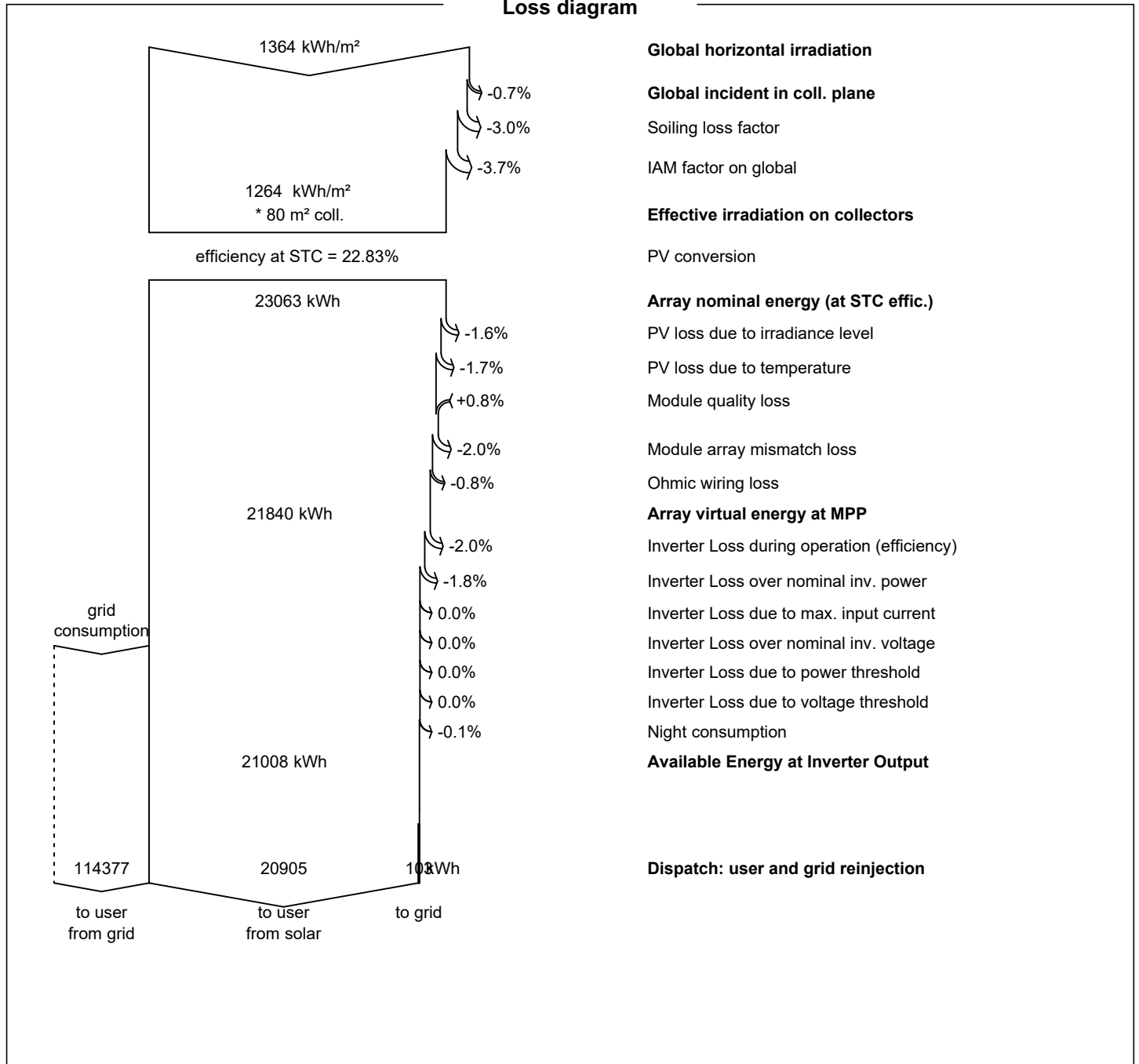


PVsyst V8.0.16

VC1, Simulation date: 13/10/25 10:33 with V8.0.16

Bet Ramat (France)

Loss diagram



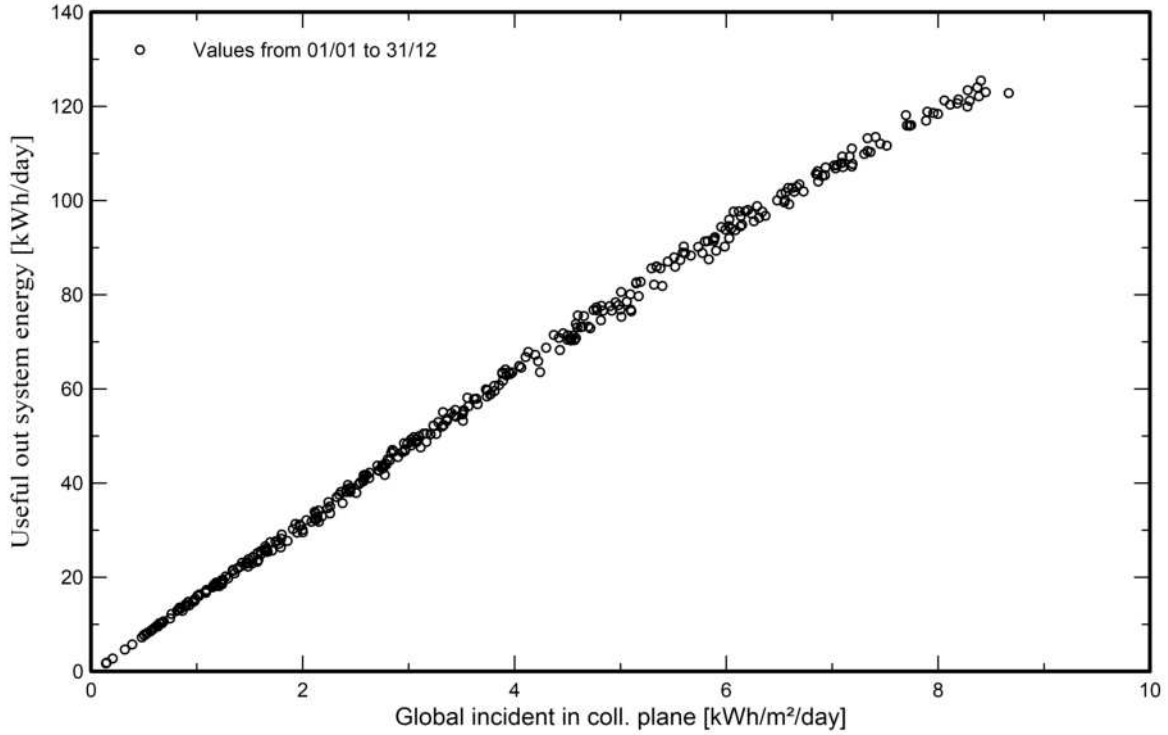


PVsyst V8.0.16

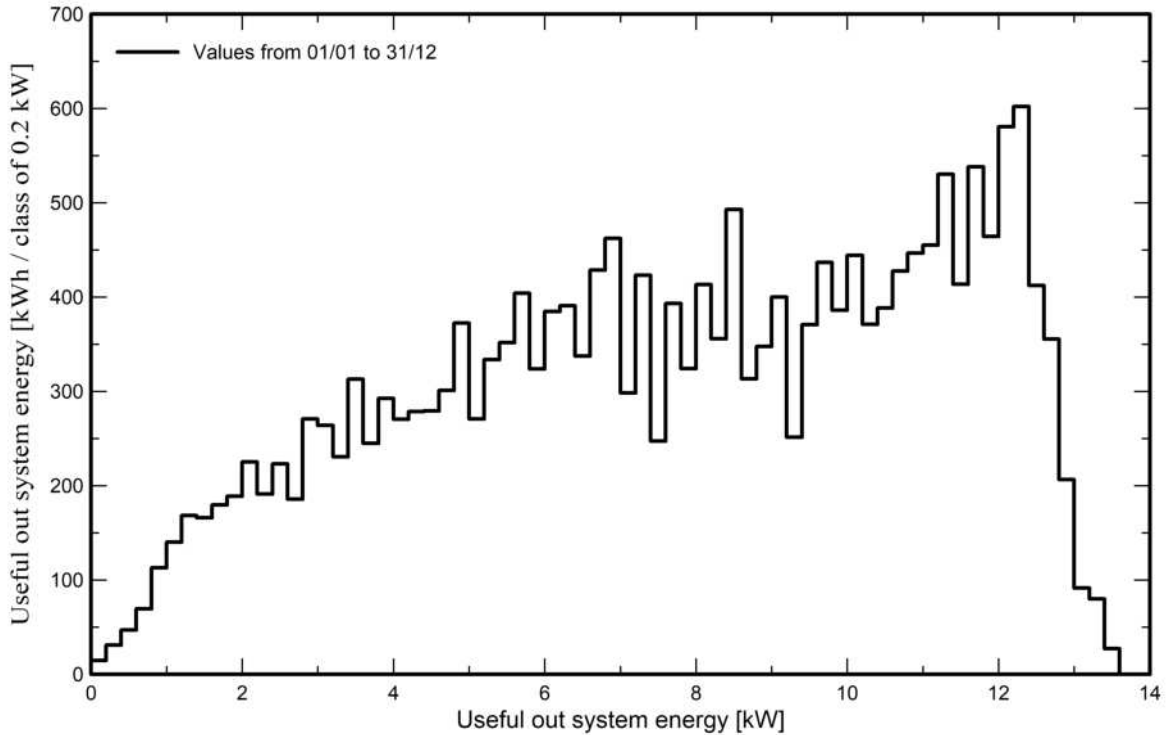
VC1, Simulation date:
13/10/25 10:33
with V8.0.16

Predef. graphs

Daily Input/Output diagram



System Output Power Distribution



CC CAUSSE DE LABASTIDE-MURAT - MAISON DE SANTE

Cadre de Décomposition du Prix Global Forfaitaire (CDPGF)

CENTRALE SOLAIRE DE 12,74 kWc

Poste n°	Nature des fournitures / travaux Désignations des ouvrages - Electricité photovoltaïque	U	Q	Prix en €	
				Unit. HT	Total HT
G1	Mise en sécurité Fourniture et pose :				
G1.1	- Fourniture et mise en place du balisage sur toute la périphérie de la zone de travail	ens	1	350,00 €	350,00 €
G1.2	- Fourniture et mise en place d'une barrière sur la zone de stockage du matériel	ens	1	350,00 €	350,00 €
G1.3	- Levage en toiture du matériel	ens	1	500,00 €	500,00 €
G1.4	- Fourniture et pose garde-corps	ml	100	25,00 €	2 500,00 €
	Sous Total HT Mise en sécurité (G1)				3 700,00 €
G2	Système d'intégration des panneaux photovoltaïques Fourniture et pose du système d'intégration				
G2.1	- Fourniture et pose du système d'intégration	ens	1	4 459,00 €	4 459,00 €
	Sous Total HT Système d'intégration des panneaux photovoltaïques (G2)				4 459,00 €
G3	Champ photovoltaïque				
G3.1	- Modules photovoltaïques intégrés en toiture constituant un champs photovoltaïque d'une puissance unitaire de 455 Wc	U	28	180,00 €	5 040,00 €
	Sous Total HT Champ photovoltaïque (G3)				5 040,00 €
G4	Interconnexion des éléments Courant Continu Fourniture et pose, y compris accessoires de pose et de raccordement :				
G4.1	Câblage courant continu (DC)				
G4.1.1	- Câblage et divers accessoires pour les liaisons électriques entre modules et modules	ens	1	300,00 €	300,00 €
G4.1.2	- Câblage et divers accessoires pour les liaisons électriques entre modules et onduleur	ens	1	250,00 €	250,00 €
G4.2	Boîtes de jonction parallèles (BJP)				
G4.2.1	- Boîte de jonction parallèles	ens	0	-	- €
G4.2.2	- Liaison principale BJP/onduleurs	ens	0	-	- €
G4.1.2	- Conduit pour cheminement des câbles dans la niche photovoltaïque	ens	1	250,00 €	250,00 €
	Sous Total HT Interconnexion des éléments Courant Continu (G4)				800,00 €
G5	Onduleur adapté à la connexion réseau Fourniture et pose, y compris accessoires de pose et de raccordement :				
G5.1	Onduleur synchrone				
G5.1.1	- Onduleur synchrone de puissance nominale de 10 000 VA mini conforme CCTP avec protections et fonction découplage intégrée ; y compris accessoires de pose et de raccordement	ens	1	1 500,00 €	1 500,00 €
G5.1.2	- Optimiseurs Solar Edge S500B	U	28	80,00 €	2 240,00 €
	Sous Total HT Onduleurs adaptés à la connexion réseau (G5)				3 740,00 €
G6	Coupeure d'urgence Fourniture et pose d'un système de coupe courant alternatif :				
G6.1	- Fourniture et pose du système	ens	1	350,00 €	350,00 €
	Sous Total HT Système de coupe AC (G6)				350,00 €
G7	Interconnexion des éléments Courant Alternatif Fourniture et pose, y compris accessoires de pose et de raccordement :				
G7.1	Câblage courant AC				
G7.1.1	- Câblage entre onduleur(s) et le Tableau Général Basse Tension Générateur Photovoltaïque	ens	1	150,00 €	150,00 €
G7.1.2	- Divers accessoires pour les liaisons électriques entre onduleur(s) et le Tableau Général Basse Tension Générateur Photovoltaïque	ens	1	150,00 €	150,00 €
G7.2	Raccordement au TGBT du site				
G7.2	- Câblage entre TGBT PV et Injection TGBT du site	m	16	25,00 €	400,00 €
G7.3	TGBT PV				
G7.3	- Fourniture et pose du TGBT PV	U	1	500,00 €	500,00 €
G7.4	Disjoncteur de branchement				
G7.4	- Fourniture et pose du disjoncteur de branchement et adaptation du matériel	U	1	300,00 €	300,00 €
	Sous Total HT Interconnexion des éléments Courant Alternatif (G7)				1 500,00 €
G8	Prise de terre et équipotentialement des masses Fourniture et pose, y compris accessoires de raccordement :				
G8.1	- Fourniture et pose de l'ensemble de liaison équipotentielles	ens	1	600,00 €	600,00 €
	Sous Total HT Prise de terre et équipotentialement des masses (G8)				600,00 €
G9	Acquisition de données Fourniture et pose, y compris accessoires de raccordement :				
G9.1	- Système d'acquisition de données conforme au CCTP (data logger) pour le suivi des performances du générateur photovoltaïque localement ou à distance.	ens	1	100,00 €	100,00 €
	Sous Total HT Acquisition de données (G9)				100,00 €
G10	Repérage des câbles Fourniture et pose :				
G10.1	- Fourniture et pose du repérage des câbles	ens	1	250,00 €	250,00 €
	Sous Total HT Repérage des câbles (G10)				250,00 €
G11	Equipement niche technique Fourniture et pose :				
G11.1	- Fourniture et pose d'une niche technique pour accueillir le matériel solaire	ens	1	800,00 €	800,00 €
	Sous Total HT Equipement local technique (G11)				800,00 €
G12	Bridage Injection Fourniture et pose :				
G12.1	- Fourniture et pose de tores de bridage, y compris câblage	ens	1	300,00 €	300,00 €
	Sous Total HT Bridage Injection (G12)				300,00 €
G13	Divers				
G13.1	- Transport du matériel	ens	1	600,00 €	600,00 €
G13.2	- Visite de site	ens	1	300,00 €	300,00 €
G13.3	- Disposition de sécurité	ens	1	300,00 €	300,00 €
G13.4	- Essai, mise en service, documentation	ens	1	300,00 €	300,00 €
G13.5	- Attestation CONSUEL	ens	1	300,00 €	300,00 €
	Sous Total HT Divers (G13)				1 800,00 €
TOTAL				TOTAL HT :	23 439 €
				TVA 20% :	4 688 €
				TOTAL TTC :	28 127 €

CC CAUSSE DE LABASTIDE-MURAT - MAISON DE SANTE

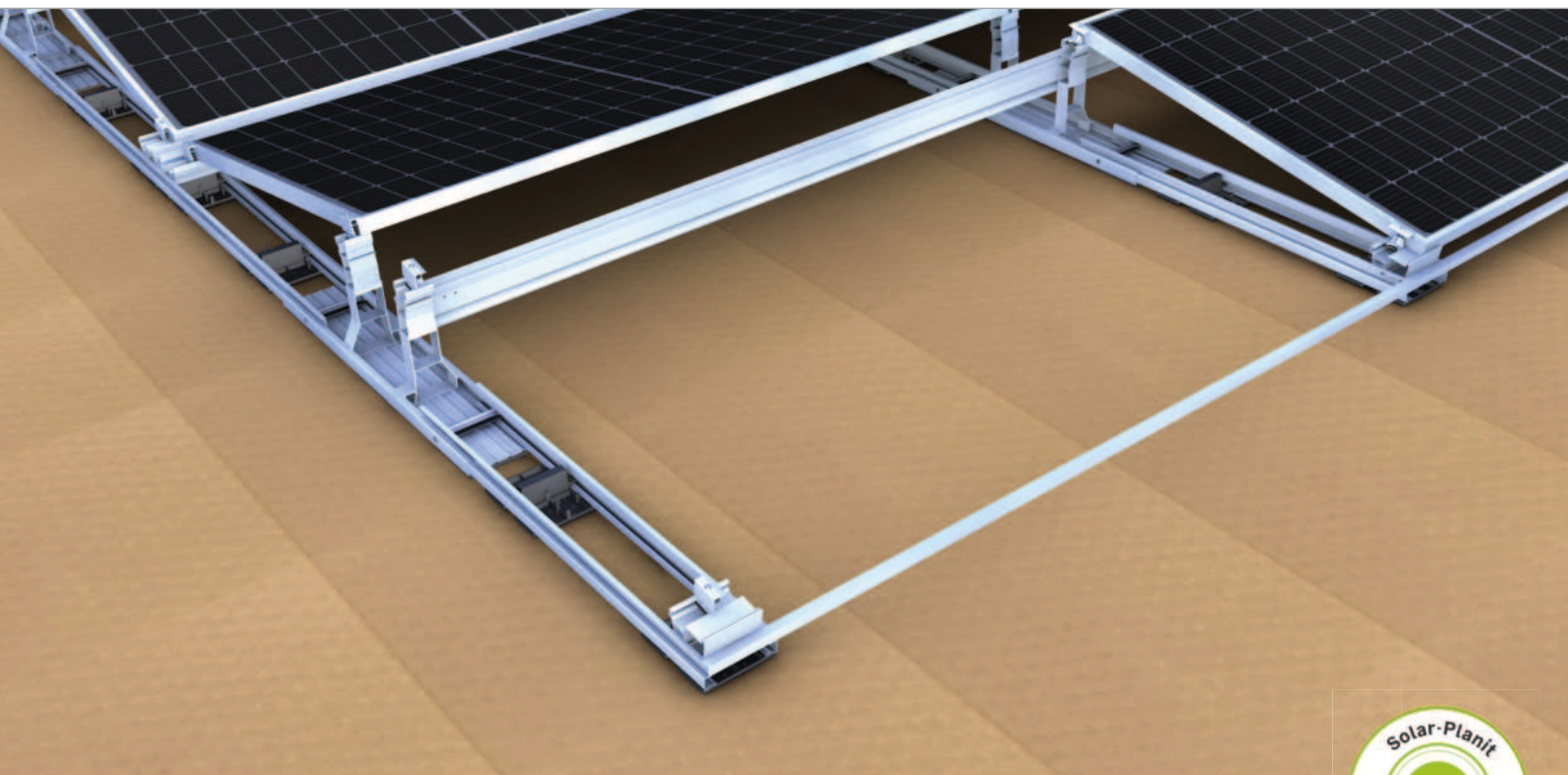
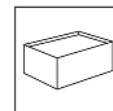
Cadre de Décomposition du Prix Global Forfaitaire (CDPGF)

CENTRALE SOLAIRE DE 18,2 kWc

Poste n°	Nature des fournitures / travaux Désignations des ouvrages - Electricité photovoltaïque	U	Q	Prix en €	Prix en €
				Unit. HT	Total HT
G1	Mise en sécurité Fourniture et pose :				
G1.1	- Fourniture et mise en place du balisage sur toute la périphérie de la zone de travail	ens	1	350,00 €	350,00 €
G1.2	- Fourniture et mise en place d'une barrière sur la zone de stockage du matériel	ens	1	350,00 €	350,00 €
G1.3	- Levage en toiture du matériel	ens	1	500,00 €	500,00 €
G1.4	- Fourniture et pose garde-corps	ml	100	25,00 €	2 500,00 €
	Sous Total HT Mise en sécurité (G1)				3 700,00 €
G2	Système d'intégration des panneaux photovoltaïques Fourniture et pose du système d'intégration				
G2.1	- Fourniture et pose du système d'intégration	ens	1	4 459,00 €	4 459,00 €
	Sous Total HT Système d'intégration des panneaux photovoltaïques (G2)				4 459,00 €
G3	Champ photovoltaïque				
G3.1	- Modules photovoltaïques intégrés en toiture constituant un champs photovoltaïque d'une puissance unitaire de 455 Wc	U	40	180,00 €	7 200,00 €
	Sous Total HT Champ photovoltaïque (G3)				7 200,00 €
G4	Interconnexion des éléments Courant Continu Fourniture et pose, y compris accessoires de pose et de raccordement :				
G4.1	Câblage courant continu (DC)				
G4.1.1	- Câblage et divers accessoires pour les liaisons électriques entre modules et modules	ens	1	300,00 €	300,00 €
G4.1.2	- Câblage et divers accessoires pour les liaisons électriques entre modules et onduleur	ens	1	250,00 €	250,00 €
G4.2	Boîtes de jonction parallèles (BJP)				
G4.2.1	- Boîte de jonction parallèles	ens	0	-	- €
G4.2.2	- Liaison principale BJP/onduleurs	ens	0	-	- €
G4.1.2	- Conduit pour cheminement des câbles dans la niche photovoltaïque	ens	1	250,00 €	250,00 €
	Sous Total HT Interconnexion des éléments Courant Continu (G4)				800,00 €
G5	Onduleur adapté à la connexion réseau Fourniture et pose, y compris accessoires de pose et de raccordement :				
G5.1	Onduleur synchrone				
G5.1.1	- Onduleur synchrone de puissance nominale de 10 000 VA mini conforme CCTP avec protections et fonction découplage intégrée ; y compris accessoires de pose et de raccordement	ens	1	1 500,00 €	1 500,00 €
G5.1.2	- Optimiseurs Solar Edge S500B	U	40	80,00 €	3 200,00 €
	Sous Total HT Onduleurs adaptés à la connexion réseau (G5)				4 700,00 €
G6	Coupeure d'urgence Fourniture et pose d'un système de coupe courant alternatif :				
G6.1	- Fourniture et pose du système	ens	1	350,00 €	350,00 €
	Sous Total HT Système de coupe AC (G6)				350,00 €
G7	Interconnexion des éléments Courant Alternatif Fourniture et pose, y compris accessoires de pose et de raccordement :				
G7.1	Câblage courant AC				
G7.1.1	- Câblage entre onduleur(s) et le Tableau Général Basse Tension Générateur Photovoltaïque	ens	1	150,00 €	150,00 €
G7.1.2	- Divers accessoires pour les liaisons électriques entre onduleur(s) et le Tableau Général Basse Tension Générateur Photovoltaïque	ens	1	150,00 €	150,00 €
G7.2	Raccordement au TGBT du site				
G7.2	- Câblage entre TGBT PV et Injection TGBT du site	m	16	25,00 €	400,00 €
G7.3	TGBT PV				
G7.3	- Fourniture et pose du TGBT PV	U	1	500,00 €	500,00 €
G7.4	Disjoncteur de branchement				
G7.4	- Fourniture et pose du disjoncteur de branchement et adaptation du matériel	U	1	300,00 €	300,00 €
	Sous Total HT Interconnexion des éléments Courant Alternatif (G7)				1 500,00 €
G8	Prise de terre et équipotentialement des masses Fourniture et pose, y compris accessoires de raccordement :				
G8.1	- Fourniture et pose de l'ensemble de liaison équipotentielles	ens	1	600,00 €	600,00 €
	Sous Total HT Prise de terre et équipotentialement des masses (G8)				600,00 €
G9	Acquisition de données Fourniture et pose, y compris accessoires de raccordement :				
G9.1	- Système d'acquisition de données conforme au CCTP (data logger) pour le suivi des performances du générateur photovoltaïque localement ou à distance.	ens	1	100,00 €	100,00 €
	Sous Total HT Acquisition de données (G9)				100,00 €
G10	Repérage des câbles Fourniture et pose :				
G10.1	- Fourniture et pose du repérage des câbles	ens	1	250,00 €	250,00 €
	Sous Total HT Repérage des câbles (G10)				250,00 €
G11	Equipement niche technique Fourniture et pose :				
G11.1	- Fourniture et pose d'une niche technique pour accueillir le matériel solaire	ens	1	800,00 €	800,00 €
	Sous Total HT Equipement local technique (G11)				800,00 €
G12	Bridage Injection Fourniture et pose :				
G12.1	- Fourniture et pose de tores de bridage, y compris câblage	ens	1	300,00 €	300,00 €
	Sous Total HT Bridage Injection (G12)				300,00 €
G13	Divers				
G13.1	- Transport du matériel	ens	1	600,00 €	600,00 €
G13.2	- Visite de site	ens	1	300,00 €	300,00 €
G13.3	- Disposition de sécurité	ens	1	300,00 €	300,00 €
G13.4	- Essai, mise en service, documentation	ens	1	300,00 €	300,00 €
G13.5	- Attestation CONSUEL	ens	1	300,00 €	300,00 €
G13.5	- Déplacement des points d'ancrage en toiture	U	4	800,00 €	3 200,00 €
	Sous Total HT Divers (G13)				5 000,00 €
TOTAL				TOTAL HT :	29 759 €
				TVA 20% :	5 952 €
				TOTAL TTC :	35 711 €

Toit plat | Système est-ouest III

Système de serrage conçu de façon modulaire avec modules installés en mode paysage



Le moyen d'obtenir rapidement beaucoup de kWc

- Utilisation maximale de la surface du toit et production journalière d'électricité plus homogène
- Utilisation efficace de l'espace grâce à une inclinaison de module de 10° et à une installation des modules en paysage
- connexions transversales sur les bords du champ de modules pour une stabilité élevée
- adapté aux modules larges
- aucune découpe de rail

Variantes de produits

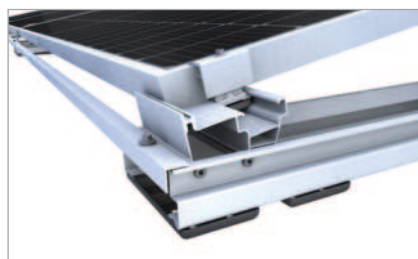
- Seulement 2 attaches pour toutes les hauteurs de cadre en alu et noir anodisé, avec mise à la terre intégré
- De nombreux composants optionnels, par ex. canaux de câbles, rails de lestage et supports complémentaires de lestage

VOS AVANTAGES

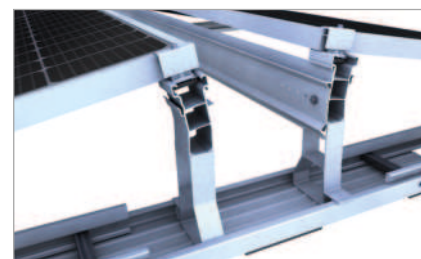
- Installation simple et rapide en raison d'un haut degré de préfabrication et d'un système de clic sans outils
- Peu d'effort logistique et manipulation optimale grâce à des composants courts
- Aérodynamique testée en soufflerie



Mécanisme de clic pour connexion sans outils

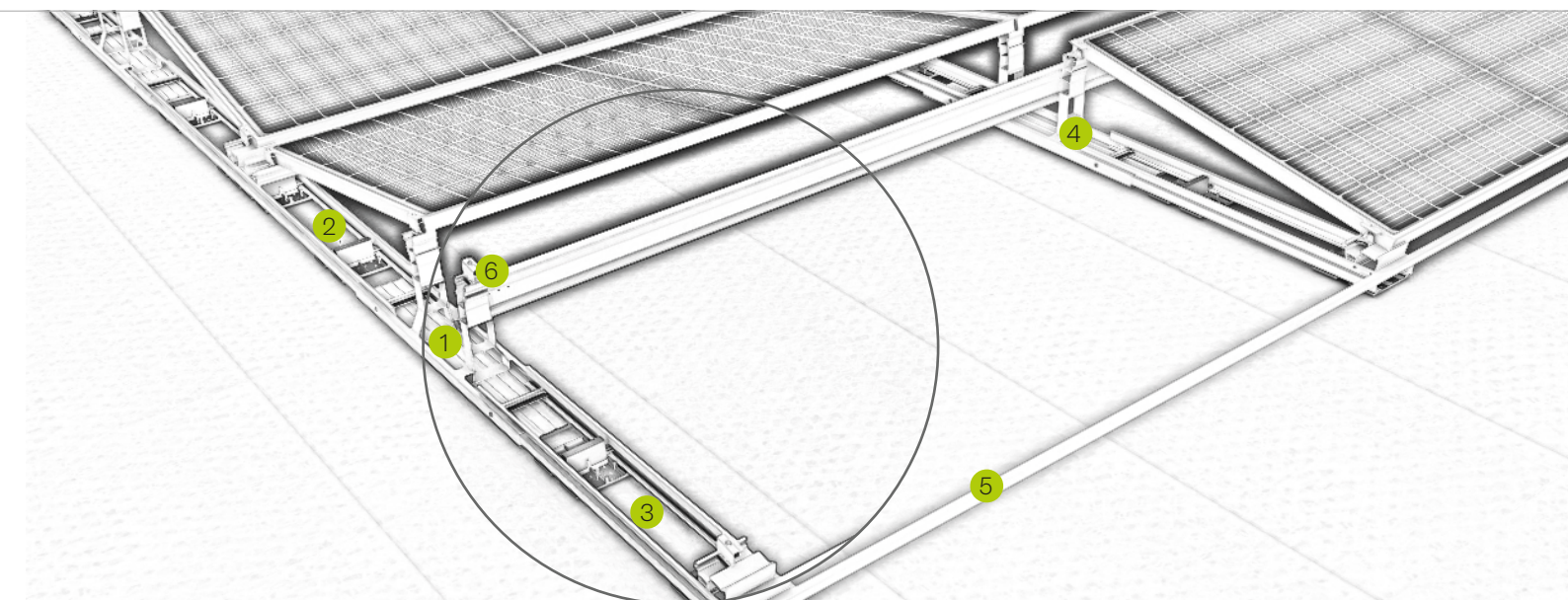


Extrémité du champ de avec attache extrémité entretoise de support et pied bas



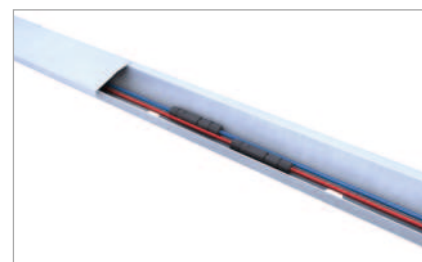
Élément de base avec supports de module encliquetables et barre transversale

Système de toit plat | système est-ouest III

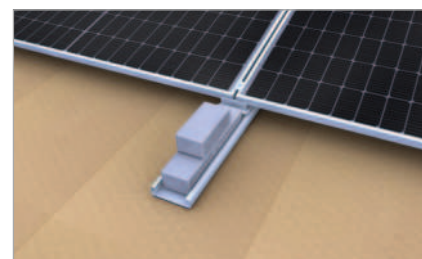


Pic Désignation

- | | |
|---|---|
| ① | <p>Élément de base est-ouest</p> <ul style="list-style-type: none"> ▪ encliqueter sans outils les supports de modules ▪ montage sans outil de kits de connecteurs et de fermeture |
| ② | <p>Kit de connecteurs est-ouest</p> <ul style="list-style-type: none"> ▪ pour le raccordement de deux éléments de base est-ouest ▪ avec pieds de base (préassemblés) intégrés |
| ③ | <p>Kit de fermeture des extrémités</p> <ul style="list-style-type: none"> ▪ pour fermetures sur les bords du champ de modules ▪ avec pied de base (préassemblé) intégré |
| ④ | <p>Support de module 10°</p> <ul style="list-style-type: none"> ▪ encliqueter sans outils dans l'élément de base ▪ avec support intégré pour canal de câbles et optimiseur de kit de montage FR |
| ⑤ | <p>Transfert des charges aux bords de l'installation</p> <ul style="list-style-type: none"> ▪ via le renfort transversal arrière fixé sur les supports hauts ▪ via les entretoises fixées sur les extrémités des rails |
| ⑥ | <p>Attache centrale et d'extrémité</p> <ul style="list-style-type: none"> ▪ pour hauteur de cadre de 30-42 mm ▪ facile à installer grâce au mécanisme d'encliquetage |



Le chemin de câbles peut recevoir des câbles et des connecteurs



Rallonge de rail pour lestage en option en extrémité du champ de modules

Vidéo d'installation

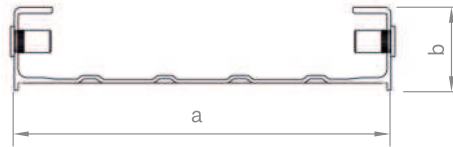


novotegra GmbH
Eisenbahnstraße 150 | 72072 Tübingen | Deutschland
Tel. +49 7071 98987-0, info@novotegra.com
www.novotegra.com

Subject to changes and errors excepted.
Last updated: Février 2023 / TP

Toit plat III: Pièces

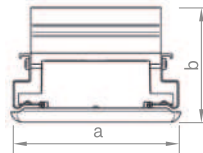
Rail de base est-ouest



Rail de base pour système de toit plat III est/ouest pour encliqueter les supports de module, raccorder les kits de connecteurs et de fermeture des extrémités. Compatible pour des modules de largeur 995-1 070 mm ou de largeur 1071-1 145 mm

Élément n°	Désignation	a en mm	b en mm	c en mm	Matériau
03-001536	Rail de base e/o 690 mm	150	40		Alu / A2SS / PE
03-001537	Rail de base e/o 840mm	150	40		Alu / A2SS / PE

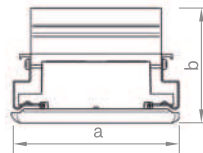
Kit de connecteur est-ouest



Kit de connecteurs est/ouest pour système de toit plat III avec support bas inter modules prémonté

Élément n°	Désignation	a en mm	b en mm	c en mm	Matériau
03-001533	Kit de connecteurs e/o 1 940 mm	147	101		Alu / A2SS / PP

Kit d'extrémité



Kit d'extrémité pour système de toit plat III avec support bas prémonté

Élément n°	Désignation	a en mm	b en mm	c en mm	Matériau
03-001532	Kit d'extrémité 970 mm	147	101		Alu / A2SS / PP

Kit de support

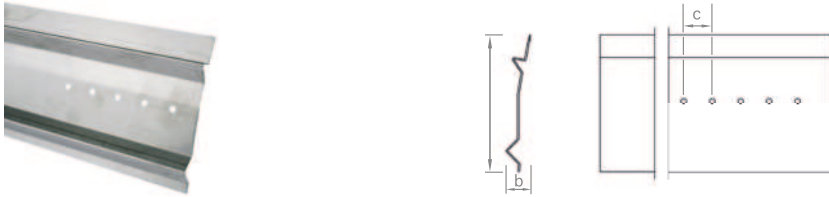


Kit Support de panneau arrière pour système de toit plat III, à clipser dans le rail de base, reçoit le renfort transversal et/ou au support du module de canal de câbles.

Élément n°	Désignation	a en mm	b en mm	c en mm	Matériau
03-001539	Kit de support de panneau 10°	270	60		Alu

Toit plat III: Pièces optionnelles

Renfort transversal arrière



Renfort transversal arrière pour transfert des charges, raccordée au kit de support de panneau du système de toit plat III.

Élément n°	Désignation	a en mm	b en mm	c en mm	Matériau
03-001649	Renfort transversal arrière 2.00m	120	25		Alu
03-001679	Renfort transversal arrière 2.40m	120	25		Alu

Entretoise de support



Entretoise de support pour transfert des charges, fixée sur les kits d'extrémité du système de toit plat III.

Élément n°	Désignation	a en mm	b en mm	c en mm	Matériau
03-001680	Entretoise de support 20x20x1,5 2,00m	20	20		Alu
03-001530	Entretoise de support 20x20x1,5 2,40m	20	20		Alu

Toit plat III: Pièces

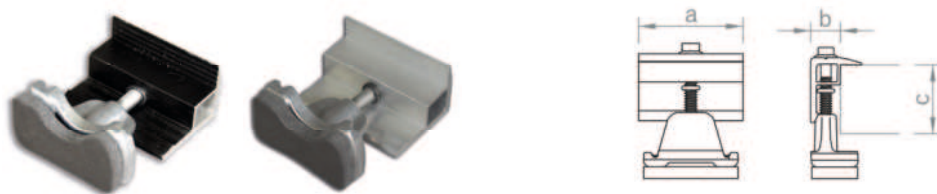
Attaches centrales rail en C



Attache centrale pour fixer les modules, facile à installer grâce au mécanisme d'encliquetage. Vis de serrage avec embout torx SW 8. Pour les hauteurs de cadre de 30-42 mm ou 43-52 mm, disponibles en alu ou noir anodisé.

Élément n°	Désignation	a en mm	b en mm	c en mm	Matériau
03-001345	Attache centrale 30-42 kit C	52	11,4	30-42	Alu / A2SS / PE
03-000285	Attache centrale 43-52 kit C	52	11,4	43-52	Alu / A2SS / PE
03-001346	Attache centrale 30-42 kit C noir	52	11,4	30-42	Alu / A2SS / PE
03-000286	Attache centrale 43-52 kit C noir	52	11,4	43-52	Alu / A2SS / PE

Attaches d'extrémité rail en C

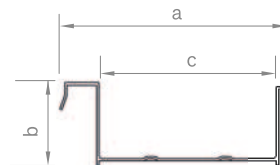


Attache d'extrémité pour fixer les modules, facile à installer grâce au mécanisme d'encliquetage. Vis de serrage avec embout torx SW 8. Pour hauteurs de cadre de 30-42 mm ou 43-52 mm, disponibles en alu ou noir anodisé.

Élément n°	Désignation	a en mm	b en mm	c en mm	Matériau
03-001236	Attaches d'extrémité rail en C 30-42 kit C	52	14	30-42	Alu / A2SS / PE
03-000287	Attaches d'extrémité rail en C 43-52 kit C	52	14	43-52	Alu / A2SS / PE
03-001237	Attaches d'extrémité rail en C 30-42 kit C noir	52	14	30-42	Alu / A2SS / PE
03-000288	Attaches d'extrémité rail en C 43-52 kit C noir	52	14	43-52	Alu / A2SS / PE

Toit plat III: Composants en option

Bac de lestage

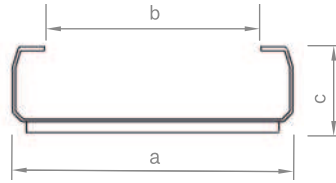


Bac de lestage pour système de toit plat III à clipser sur les kits de connecteurs est/ouest pour augmenter la surface de lestage.

Élément n°	Désignation	a en mm	b en mm	c en mm	Matériau
03-001681	Bac de lestage 530mm	151	63	120	Alu / PE

Toit plat III: Pièces optionnelles

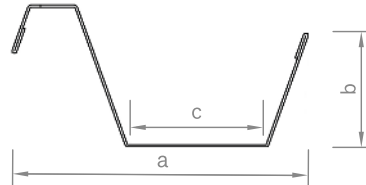
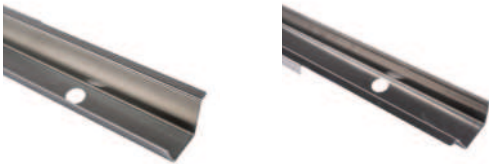
Rallonge de rail pour lestage



Rallonge de rail pour lestage en extrémité pour système de toit plat III pour une meilleure répartition lestage. Longueur utile 500 mm et 1000 mm.

Élément n°	Désignation	a en mm	b en mm	c en mm	Matériau
03-001541	Rallonge de rail pour lestage 650mm	155	120	47	Alu / PE
03-001542	Rallonge de rail pour lestage 1150mm	155	120	47	Alu / PE

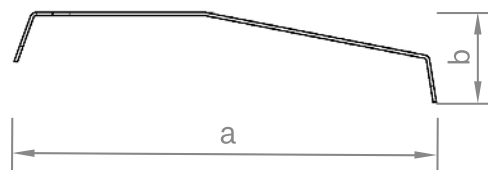
Canal de câbles



Chemin de câbles pour système de toit plat III à clipser sur les kits de connecteurs est-ouest pour poser les câbles en longueur et à raccorder aux supports de module et pour poser les câbles en travers.

Élément n°	Désignation	a en mm	b en mm	c en mm	Matériau
03-001569	Chemin de câbles 1250mm	73	28	33	Alu
03-001544	Chemin de câbles 2,00m	73	28	33	Alu
03-001686	Chemin de câbles 2,40m	73	28	33	Alu

Couvercle du chemin de câbles



Couvercle pour les chemins de câbles du système de toit plat III pour protéger les câbles des rayons UV et des conditions météorologiques.

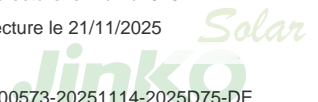
Élément n°	Désignation	a en mm	b en mm	c en mm	Matériau
03-001591	Couvercle du chemin de câbles 1250mm	77	16		Alu

Extension de surface



Extension de surface pour système de toit plat III pour agrandir la surface de répartition des charges.

Élément n°	Désignation	a en mm	b en mm	c en mm	Matériau
03-001632	Extension de surface 180x150mm	180	150	55	PP



TIGER Neo

54HL4R-B

430-455 Watt

ALL BLACK MONO-FACIAL MODULE

N-type



N-type Technology

N-type modules with Tunnel Oxide Passivating Contacts (TOPcon) technology offer lower LID/LeTID degradation and better low light performance.



Durability Against Extreme Environment

High salt mist and ammonia resistance.



SMBB Technology

Better light trapping and current collection to improve module power output and reliability.



HOT 3.0 Technology

N-type modules with JinkoSolar's HOT 3.0 technology offer better reliability and efficiency.



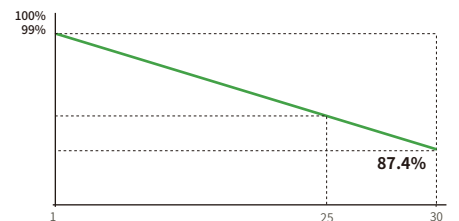
Mechanical Load Enhanced

Certified to withstand:
6000 Pa front side max static test load
4000 Pa rear side max static test load



Anti-PID guarantee

Minimizes the chance of degradation caused by PID phenomena through optimization of cell production technology and material control.



25 Year Product Warranty	30 Year Linear Power Warranty	1 % First-year Degradation	0.40 % Annual Degradation Over 30 Years
------------------------------------	--	---	--

- IEC61215:2021 / IEC61730:2023
- IEC61701 / IEC62716 / IEC60068 / IEC62804
- ISO9001:2015: Quality Management System
- ISO14001:2015: Environment Management System
- ISO45001:2018: Occupational health and safety management systems



JKM430-455N-54HL4R-B-F8-EN

54HL4R-B 430-455 Watt

Mechanical Characteristics

Cell Type	N-type Mono-crystalline
No. of cells	108 (54×2)
Dimensions	1762×1134×30 mm
Weight	21.0 kg
Front Glass	3.2mm, Anti-reflection Coating, High Transmission, Low Iron, Tempered Glass
Frame	Anodized Aluminium Alloy
Junction Box	IP68 Rated
Protection Class	Class II
IEC Fire Type	Class C
Connector Type	JK03M/MC4/Others
Output Cables	4.0 mm ² (+): 400 mm , (-): 200 mm or Customized Length

Packaging Configuration

Pallet Dimensions	1792×1140×1249 mm
Packing detail (Two pallets=One stack)	37 pcs/pallets, 74 pcs/stack, 962 pcs/ 40'HQ Container

Specifications (STC)

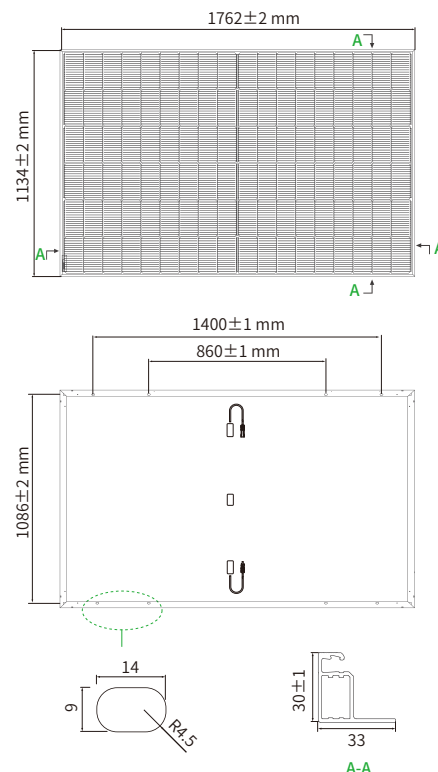
Maximum Power – Pmax [Wp]	430	435	440	445	450	455
Maximum Power Voltage – Vmp [V]	32.58	32.78	32.99	33.19	33.39	33.58
Maximum Power Current – Imp [A]	13.20	13.27	13.34	13.41	13.48	13.55
Open-circuit Voltage – Voc [V]	39.16	39.36	39.57	39.77	39.97	40.17
Short-circuit Current – Isc [A]	13.65	13.72	13.80	13.87	13.94	14.01
Module Efficiency STC [%]	21.52	21.77	22.02	22.27	22.52	22.77
Power Tolerance	0 ~ + 3 %					
Temperature Coefficients of Pmax	-0.29 %/°C					
Temperature Coefficients of Voc	-0.25 %/°C					
Temperature Coefficients of Isc	0.045 %/°C					

STC: Irradiance 1000W/m², Cell Temperature 25°C, AM=1.5

Application Conditions

Operating Temperature	-40 °C ~ +70°C
Maximum System Voltage	1000 VDC (IEC)
Maximum Series Fuse Rating	25 A

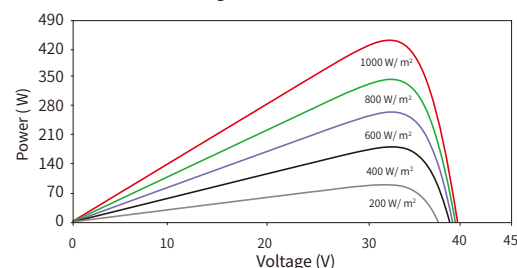
Engineering Drawings



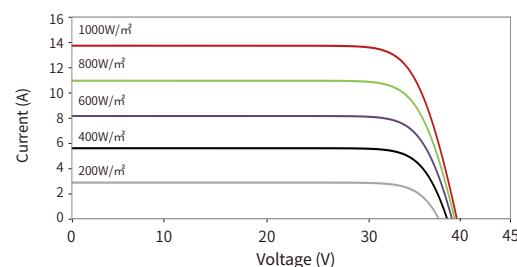
*Note: For specific dimensions and tolerance ranges, please refer to the corresponding detailed module drawings.

Electrical Performance

Power-Voltage Curves (54HL4R-B 445W)



Current-Voltage Curves (54HL4R-B 445W)



Optimiseur de puissance

Pour installations résidentielles

S440 / S500 / S500B / S650B



OPTIMISEUR DE PUISSANCE

Permet l'optimisation de la puissance PV au niveau du module

- / Spécialement conçu pour fonctionner avec les onduleurs résidentiels SolarEdge
- / Détecte les comportements anormaux du connecteur PV afin d'éviter tout problème de sécurité*
- / Coupure de la tension au niveau du module pour la sécurité de l'installateur et des pompiers
- / Rendement supérieur (99,5 %)
- / Atténue tous les types de perte par couplage de modules, de la tolérance de fabrication jusqu'à l'ombrage partiel
- / Installations plus rapides avec gestion simplifiée des câbles et attache facilitée grâce à un seul boulon
- / Conception souple du système pour une utilisation maximale de l'espace
- / Compatible avec les modules PV bifaciaux

*Cette fonctionnalité dépend du modèle d'onduleur et de la version du firmware

/ Optimiseur de puissance

Pour installations résidentielles

S440 / S500 / S500B / S650B

	S440	S500	S500B	S650B	UNITÉ
ENTRÉE					
Puissance d'entrée DC nominale ⁽¹⁾	440 ⁽²⁾	500 ⁽³⁾		650	W
Tension d'entrée maximale absolue (VoC)	60		125	85	Vdc
Plage de fonctionnement MPPT	8 – 60		12,5 à 105	12,5 – 85	Vdc
Courant de court-circuit maximum (Isc) du module PV connecté	14,5 ⁽²⁾	15			Adc
Rendement maximum			99,5		%
Rendement pondéré			98,6		%
Catégorie de surtension			II		
SORTIE DURANT LE FONCTIONNEMENT					
Courant de sortie maximum			15		Adc
Tension de sortie maximale	60		80		Vdc
SORTIE EN VEILLE (OPTIMISEUR DE PUISSANCE DÉCONNECTÉ DE L'ONDULEUR OU ONDULEUR ÉTEINT)					
Tension de sortie de sécurité par optimiseur de puissance			1 ± 0,1		Vdc
CONFORMITÉ AUX NORMES⁽⁴⁾					
EMC	FCC Part 15 classe B ; IEC 61000-6-2 ; IEC 61000-6-3 ; CISPR11 ; EN-55011				
Sécurité	IEC 62109-1 (sécurité de classe II), UL1741				
Matériau	UL94 V-0, résistant aux UV				
RoHS	Oui				
Sécurité incendie	VDE-AR-E 2100-712:2018-12				
SPÉCIFICATIONS					
Tension maximum autorisée du système			1 000		Vdc
Dimensions (L x P x H)	129 x 155 x 30		129 x 165 x 45		mm
Poids	720		790		g
Connecteur d'entrée	MC4 ⁽⁵⁾				
Longueur du câble d'entrée	0,1				m
Connecteur de sortie	MC4				
Longueur du câble de sortie	(+) 2,3, (-) 0,10				m
Plage de températures de fonctionnement ⁽²⁾	-40 à +85				°C
Caractéristiques nominales de protection	IP68				
Humidité relative	0 – 100				%

(1) La puissance nominale STC du module ne dépassera pas la puissance DC d'entrée nominale de l'optimiseur de puissance. Les modules présentant une tolérance de puissance allant jusqu'à +5 % sont autorisés.

(2) Pour les installations réalisées après le 1^{er} avril 2024, la puissance DC d'entrée nominale du modèle S440 est de 490 W et l'Isc maximum du module PV connecté est de 15 A.

(3) Pour les installations réalisées après le 1^{er} avril 2024, la puissance DC d'entrée nominale des modèles S500 et S500B est de 550 W.

(4) Pour plus d'informations sur la conformité CE, voir [Déclaration de conformité – CE](#).

(5) Pour les autres types de connecteurs, veuillez contacter SolarEdge.

(6) Une réduction de puissance est appliquée à une température ambiante supérieure à +85°C pour les modèles S440 et S500 et à une température ambiante supérieure à +75°C pour le modèle S500B. Reportez-vous à la note technique sur la [Réduction de puissance des optimiseurs de puissance en raison de la température](#) pour plus de détails.

Conception d'un système PV utilisant un onduleur SolarEdge ⁽⁷⁾	Onduleur Wave/Hub SolarEdge Home - Monophasé	Onduleur Short String SolarEdge Home - Triphasé	Triphasé pour réseau 230/400V	Triphasé pour réseau 277/480 V	
Longueur minimale de la chaîne (optimiseurs de puissance)	S440, S500 S500B, S650B	8 6	9 8	16 14	
Longueur maximum de la chaîne (optimiseurs de puissance)		25	20	50	
Puissance continue maximale par chaîne		5 700	5 625	11 250	12 750 W
Puissance connectée maximale autorisée par chaîne ⁽⁸⁾ Lorsqu'il y a plusieurs chaînes, la puissance connectée maximale est autorisée uniquement lorsque la différence de puissance connectée entre les chaînes est de 2 000 W ou moins		6 000 ⁽⁹⁾ 6 800 ⁽¹⁰⁾	Voir ⁽⁸⁾	13 500	15 000 W
Chaînes parallèles de longueurs ou orientations différentes		Oui			

(7) La combinaison d'optimiseurs de puissance Série S et Série P dans la même chaîne n'est pas autorisée dans les nouvelles installations.

(8) Si la puissance nominale AC de l'onduleur est ≤ à la puissance continue maximale par chaîne, la puissance connectée maximale par chaîne pourra atteindre la puissance DC maximale en entrée des onduleurs. Pour plus d'informations, voir la note d'application [Directives de conception d'une chaîne unique](#).

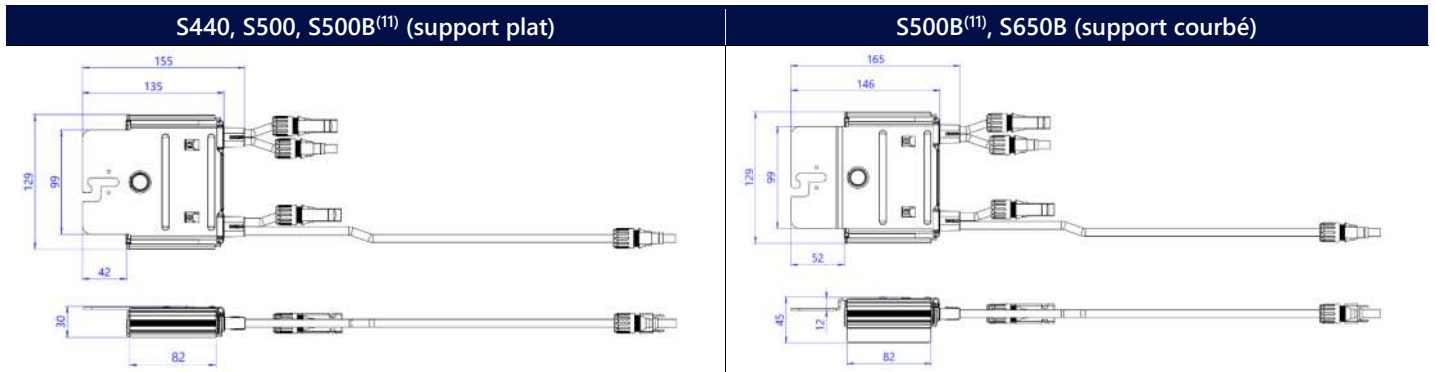
(9) Valable seulement pour des installations mises en service après le 1^{er} Janvier 2025. Pour des installations antérieures, la Puissance connectée maximale autorisée par chaîne est de 5 700 W.

(10) Pour les onduleurs à puissance AC nominale ≥ 8 000 W connectés à au moins deux chaînes.

/ Optimiseur de puissance

Pour installations résidentielles

S440 / S500 / S500B / S650B



(1) Le S500B est équipé d'un support plat ou d'un support courbé. Le S500B-1GM4MRM a un support plat et le S500B-1GM4MBM un support courbé.

Onduleur Wave SolarEdge Home

Triphasé, pour l'Europe

SE3K – SE10K

ONDULEURS



Spécifiquement conçus pour fonctionner avec les optimiseurs de puissance

- ! Niveau sonore adapté à l'environnement résidentiel – Pas de ventilateur externe
- ! Rendement supérieur (98 %)
- ! Compact, le plus léger de sa catégorie et facile à installer
- ! Supervision intégrée au niveau du module
- ! Onduleur avec mise en service rapide et facile directement depuis un smartphone grâce à SolarEdge SetApp
- ! Communication à Internet via Ethernet ou Sans fil (Wi-Fi ou cellulaire)
- ! IP65 – Installation en extérieur et intérieur
- ! Onduleur de tension fixe pour des chaînes plus longues
- ! Gestion intelligente de l'énergie
- ! Fonction de sécurité avancée – intégration de la protection aux arcs électriques

/ Onduleur Wave SolarEdge Home

Triphasé, pour l'Europe

SE3K – SE10K⁽¹⁾

	SE3K ⁽²⁾⁽³⁾	SE4K ⁽²⁾	SE5k	SE6K ⁽²⁾	SE7k	SE8k	SE9k	SE10k	UNITÉS
Applicable aux onduleurs ayant les codes articles suivants	SEXK-XXXTXBX4								
SORTIE									
Puissance nominale de sortie AC	3000	4000	5000	6000	7000	8000	9000	10000	VA
Puissance maximum de sortie AC	3000	4000	5000	6000	7000	8000	9000	10000	VA
Tension de sortie AC - phase à phase / phase à neutre (nominal)	380 / 220 ; 400 / 230								Vac
Tension de sortie AC - plage phase à neutre	184 - 264,5								Vac
Fréquence AC	50/60 ± 5								Hz
Intensité maximum continue de sortie (par phase)	5	6,5	8	10	11,5	13	14,5	16	A
Réseaux pris en charge — triphasé	3 / N / PE (avec neutre)								
Monitoring utilitaire, protection d'ilotage, facteur de puissance configurable, seuils configurables par pays	Oui								
ENTRÉE									
Puissance DC maximum (Module STC)	4500 ⁽⁴⁾	6000	7500	9000	10500	12000	13500	15000	W
Sans transformateur, sans mise à la terre	Oui								
Tension d'entrée maximum	900								Vdc
Tension d'entrée DC nominale	750								Vdc
Intensité d'entrée maximum	5	7	8,5	10	12	13,5	15	16,5	Adc
Protection contre l'inversion de polarité	Oui								
Détection de défaut de mise à la terre	Sensibilité de 700 kΩ								
Rendement maximum de l'onduleur	98								%
Rendement pondéré européen	96,7	97,3	97,3	97,3	97,4	97,6	97,5	97,6	%
Consommation nocturne	< 2,5								W
FONCTIONNALITÉS SUPPLÉMENTAIRES									
Interfaces de communication prises en charge ⁽⁵⁾	RS485, Ethernet, réseau sans fil SolarEdge Home (en option) ⁽⁶⁾ , Wi-Fi (en option), réseau cellulaire (en option)								
Gestion intelligente de l'énergie	Limitation d'exportation, Gestion intelligente de l'énergie (gestion d'appareil)								
Mise en service de l'onduleur	Avec l'application mobile SetApp grâce au Wi-Fi local intégré								
Protection aux arc électriques	Intégrée, configurable par l'utilisateur (selon la norme UL1699B)								
CONFORMITÉS									
Sécurité	IEC 62109-1/2								
Standards de connexion au réseau ⁽⁷⁾	VDE-AR-N 4105, Tor Erzeuger Typ A, EN 50549-1, CEI 0-21, G98 Type A, G98 NI Type A, G100, RD1699 / RD413 / NTS, VDE-V 0126-1-1, VFR 2019, C10/11, EN 50438								
Compatibilité électromagnétique (EMC)	IEC 61000-6-2, IEC 61000-6-3, IEC 61000-3-11, IEC 61000-3-12, EN 55011								
RoHS	Oui								
SPÉCIFICATIONS									
Sortie AC	Diamètre du presse-étoupe 15 – 21								mm
Entrée DC	2 paires de MC4								
Dimensions (H x P x H)	540 X 315 x 191								mm
Poids	16,4								kg
Plage de température de fonctionnement	-40 à +60 ⁽⁸⁾								°C
Refroidissement	Ventilateur interne								
Bruit	< 40								dBA
Caractéristiques nominales de protection	IP65 - Extérieur et intérieur								
Montage	Support de fixation fourni								

(1) Pour les modèles de puissance plus élevée, veuillez vous référer à : [SE12.5K-SE17K Onduleur Triphasé](#).(2) Disponible dans certains pays. Veuillez vous référer à la catégorie Certificats dans le [Centre d'information](#).

(3) Le SE3K-RW010BNN4 est conçu pour connecter exactement 10 optimiseurs P404/P405/P485/P505.

(4) Puissance DC maximale autorisée de 3700W avec SE3K-RW010BNN4.

(5) Consulter à la catégorie Communications dans le [Centre d'information](#) pour connaître les spécifications de nos solutions de communications.(6) Pour plus d'informations, voir [Réseau SolarEdge Home](#).(7) Pour consulter les normes, veuillez vous référer à la catégorie Certificats dans le [Centre d'information](#).(8) Pour les informations sur le dé-rating, veuillez vous référer à note technique: [Réduction de puissance en raison de la température](#).

Envoyé en préfecture le 21/11/2025

Reçu en préfecture le 21/11/2025

Publié le

ID : 046-244600573-20251114-2025D75-DE

Onduleur Triphasé

SE12.5K - SE20K

ONDULEURS



Spécifiquement conçus pour fonctionner avec les optimiseurs de puissance

- // Rendement supérieur (98%)
- // Onduleur avec mise en service rapide et facile directement depuis un smartphone grâce à SolarEdge SetApp
- // Compact, le plus léger de sa catégorie, et facile à installer
- // Monitoring intégré, au niveau module
- // Communication à Internet via Ethernet ou Sans Fil
- // IP65 – Installation en extérieur et intérieur
- // Onduleur à tension fixe pour des chaînes plus longues
- // Gestion intelligente de l'énergie
- // Fonctionnalités de sécurité avancées - protection intégrée contre les défauts d'arc
- // Protection RS485 contre les surtensions en option

/ Onduleur Triphasé

SE12.5K - SE20K

Envoyé en préfecture le 21/11/2025

Reçu en préfecture le 21/11/2025

Publié le

ID : 046-244600573-20251114-2025D75-DE

Applicable aux onduleurs avec les codes articles suivants	SEXK-XXXXBXX4			SEXK-XXXXIBXX4	
	SE12.5K	SE16K	SE17K	SE20K	
SORTIE					
Puissance nominale de sortie AC	12 500	16 000	17 000	20 001*	VA
Puissance maximum de sortie AC	12 500	16 000	17 000	20 001*	VA
Tension de sortie AC - phase à phase / phase à neutre (nominal)	400 / 230				Vac
Tension de sortie AC - plage phase à neutre	184 - 264,5				Vac
Fréquence AC	50/60 ± 5				Hz
Intensité maximum continue de sortie (par phase)	20	23,2	24,6	29	Aac
Réseaux pris en charge - triphasé	3 / N / PE (Avec Neutre)			Réseau WYE 3 / PE avec ou sans le Neutre	
Monitoring utilitaire, protection d'ilotage, facteur de puissance configurable, seuils configurables par pays	Oui				
THD	≤ 3				
ENTREE					
Puissance DC maximum (Module STC)	16 850	21 600	22 950	35 000	W
Sans transformateur, sans mise à la terre	Oui				
Tension d'entrée maximum	1 000				Vdc
Tension d'entrée DC nominale	750				Vdc
Intensité d'entrée maximum	21	23,2	24,6	29	Adc
Protection contre l'inversion de polarité	Oui				
Détection de défaut de mise à la terre	Sensibilité de 700 kΩ ⁽¹⁾			Sensibilité de 167 kΩ ⁽¹⁾	
Rendement maximum de l'onduleur	98				%
Rendement pondéré européen	97,7				%
Consommation nocturne	< 2,5			< 4	W
FONCTIONNALITES SUPPLEMENTAIRES					
Interfaces de communication prises en charge ⁽²⁾	RS485, Ethernet, Wi-Fi (en option) ⁽³⁾ , réseau cellulaire (en option)				
Mise en service de l'onduleur	Avec l'application mobile SetApp grâce au Wi-Fi local intégré				
Smart Energy Management	Limitation de l'export				
Protection contre les défauts d'arc	Intégrée, configurable par l'utilisateur (selon UL1699B)				
Protection RS485 contre les surtensions	En option ⁽⁴⁾				
Parafoudre DC	-			Intégré : Type 2, échangeable sur site	
Parafoudre AC	-			Optionnel : Type 2, échangeable sur site	
CONFORMITE AUX STANDARDS					
Sécurité	IEC-62103 (EN50178), IEC-62109, AS3100				
Standards de connexion au réseau ⁽⁵⁾	VDE-AR-N-4105, G99, AS-4777, EN50438, EN50549-1, CEI-021, VDE 0126-1-1, CEI-016, EN50549-1				
Emissions	IEC61000-6-2, IEC61000-6-3, IEC61000-3-11, IEC61000-3-12, Classe B			IEC61000-6-2, IEC61000-6-3, IEC61000-3-11, IEC61000-3-12, Classe A	
RoHS	Oui				
SPECIFICATIONS D'INSTALLATION					
Diamètre de presse-étoupe de sortie AC / Section transversale de câble	15-21mm / Câble massif 2.5-16 mm ²			Diamètre de câble 19-28 mm / 4 - 16 mm ²	
Entrée DC (avec ou sans coffret DC)	2 paires de MC4			4 paires de MC4	
Dimensions (L x P x H)	549 x 317 x 264			550 x 317 x 273	
Poids	30,7			32	
Plage de température en fonctionnement	-40 à +60 ⁽⁶⁾				°C
Refroidissement	Ventilateur (remplaçable par l'utilisateur)				
Bruit	< 50			< 62	
Caractéristiques nominales de protection	IP65 - Extérieur et intérieur				
Montage	Support de fixation fourni				

* 19 900 W pour l'Italie

(1) Selon les autorisations des autorités locales

(2) Référez vous aux fiches techniques des éléments optionnels de communications: <https://www.solaredge.com/resource-library>

(3) La connexion Wi-Fi nécessite une antenne externe. Pour plus d'informations, veuillez consulter: <https://www.solaredge.com/products/communication>

(4) Il est possible d'acheter un plug-in RS485 SPD. Veuillez vous référer à: https://www.solaredge.com/sites/default/files/se_spd_plug_in_for_rs485_for_3ph_with_setapp_ds.pdf

(5) Pour toutes les normes, consultez la rubrique Certificats sur la page Téléchargements: <http://www.solaredge.com/groups/support/downloads>

(6) Pour les informations sur le dé-rating, veuillez vous référer à: <https://www.solaredge.com/sites/default/files/se-temperature-derating-note.pdf>

DELIBERATION DU CONSEIL COMMUNAUTAIRE

N° 2025D76

Séance du 14 novembre 2025

L'An deux mille vingt-cinq, le quatorze novembre à dix-neuf heures trente, le Conseil Communautaire de la Communauté de Communes du Causse de Labastide-Murat dûment convoqué s'est réuni à Lunegarde, sous la présidence de Mme Sophie SARFATI.

Date de la convocation : 7 novembre 2025

Nombre de membres en exercice : 30	Nombre de membres qui ont pris part à la délibération :
Présents : 21	Pour : 26
Représentés : 5	Contre : 0
Votants : 26	Abstention : 0

ETAIENT PRESENTS : Mme Sophie SARFATI, M. Jean-Louis POUJADE, M. Jean-Pierre SABRAZAT, M. Jean-Pierre CHIAPPINI, Mme Sylvette SABRAZAT, M. René COURDES, M. Thierry CASSAN, M. Stéphane DAGNEAUX, M. Michel BONHOMME, M. Claude SAINT-MARTIN, M. Jérôme DARRAS, M. Alain CROUZET, Mme Véronique CASAGRANDE, M. Christian ROUQUIE, M. Marc ISSALY, M. Alain MARTY, M. Michel LAVERDET, Mme Thérèse VERMANDE, M. Christophe BENAC, M. Michel THEBAUD, M. Christian PONS.

ETAIENT REPRESENTES : M. Bernard GLESSER (par pouvoir à M. Thierry CASSAN), M. Jean-Paul PINQUIE (par pouvoir à M. René COURDES), M. Patrice CHABROUX (par pouvoir à M. Alain MARTY), M. Simon CHERER (par pouvoir à Mme Sophie SARFATI), M. Lionel CARRIERES (par pouvoir à M. Claude SAINT-MARTIN°.

ETAIENT ABSENTS : M. Gilles GRIMAL, M. Aurélien PRADIE, M. Lionel VACOSSIN, M Daniel VANSINGHEL.

Secrétaire de séance : Marc ISSALY

OBJET : Maison de santé - Modification du règlement intérieur du bassin aquatique

Considérant, les modifications à apporter au règlement intérieur au regard du fonctionnement quotidien du service et des nouveaux services.

La Présidente expose les modifications à apporter au règlement intérieur dans le projet joint en annexe afin d'améliorer le fonctionnement du service.

Le règlement est joint en annexe.

Après en avoir délibéré, le Conseil Communautaire **VALIDE** les modifications apportées au règlement intérieur de l'espace aquatique de la Maison de Santé, annexé à la présente délibération.

Acte rendu exécutoire

après dépôt en Préfecture

et publication le 17/11/2025

La Présidente

Sophie SARFATI

Cœur-de-Causse, le 14 novembre 2025,

La Présidente

Sophie SARFATI

Le secrétaire de séance

Marc ISSALY

La présente délibération peut faire l'objet d'un recours pour excès de pouvoir devant le Tribunal administratif de Toulouse - sis 68, rue Raymond IV B.P. 7007 - 31068 Toulouse Cedex 07 - dans un délai de deux mois à compter de sa notification et/ou de sa publication. Le Tribunal administratif pourra être saisi par courrier ou par l'application informatique Télérecours accessible par le lien : <http://www.telerecours.fr>



ESPACE AQUATIQUE

Règlement intérieur

Toute personne accédant à cet espace se doit de respecter les lieux ainsi que les personnes présentes, et avoir un comportement adapté.

Article 1 – ACCES AU BASSIN

Les personnes autorisées à pénétrer dans l'espace aquatique le sont uniquement dans le cadre :

- de soins proposés par l'équipe de kinésithérapeutes ou la sage-femme exerçant au sein de la Maison de Santé ;
- d'activités aquatiques ou d'enseignements encadrés par le maître-nageur sauveteur désigné par la Communauté de Communes du Causse de Labastide-Murat, gestionnaire de l'équipement.
- d'activités aquatiques ou d'enseignement encadrés par un maître-nageur sauveteur et ayant signé une convention d'autorisation d'accès avec Communauté de Communes du Causse de Labastide-Murat, gestionnaire de l'équipement.

Dans tous les cas, l'accès au bassin est permis uniquement en présence des professionnels encadrant le soin ou l'activité.

Article 2 –HYGIENE ET SECURITE

Accès à l'espace aquatique

Les chaussures doivent être déposées à l'entrée de l'espace aquatique dans le local prévu à cet effet.

Propreté corporelle

L'accès au bassin est réservé aux personnes dont l'hygiène corporelle est compatible avec les normes sanitaires en vigueur. L'accès est interdit aux porteurs de lésions cutanées suspectes, non munis d'un certificat de non-contagion.

Le passage aux douches et le savonnage, en tenue de bain, ainsi que le passage dans le pédiluve sont obligatoires avant de pénétrer dans le bassin. Les produits oléagineux sont interdits.

Pour les bébés nageurs, une couche jetable adaptée au bain est obligatoire.

Tenue de bain

Le port d'un maillot est obligatoire ; les shorts et bermudas sont interdits.

Comportement

Il est interdit :

- de courir et crier dans les lieux,
- de sauter dans le bassin,

- de fumer, même la cigarette électronique, et de mâcher du chewing-gum,
- de manger et d'introduire ou consommer des boissons alcoolisées ou substances illicites,
- d'uriner dans l'eau et en dehors des toilettes, et de cracher,
- d'amener des animaux, même tenus en laisse,
- d'utiliser des appareils photographiques ou cameras.

Expulsion

Toute dégradation et / ou infraction au présent règlement donnera lieu à l'expulsion immédiate, temporaire ou définitive sans remboursement et sans préjuger de la responsabilité qui pourrait incomber au contrevenant. En cas de dégradation matérielle ou d'atteinte à l'intégrité des encadrants, la Communauté de Communes du Causse de Labastide-Murat se réserve un droit de recours juridique.

Article 3 – ACTIVITES ET ENSEIGNEMENTS

➤ **Activités** : la Communauté de Communes du Causse de Labastide-Murat organise des activités et cours pour tout public. Ils sont encadrés par un maître-nageur sauveteur diplômé, désigné par la collectivité gestionnaire.

Les tarifs sont fixés par délibération du conseil communautaire et affichés sur le panneau prévu à cet effet.

Activités aquatiques : aquagym, aquabike, aquatonic, aquafitness ou toutes autres activités pour adulte :

- Inscription par forfait de **5 mois environ** de septembre à fin juin / début juillet.
- En fonction de la place disponible, et après clôture des inscriptions aux forfaits entiers :
 - Les inscriptions en cours de forfait sont autorisées (ex : place qui se libère, séance non complète,...).
 - Les inscriptions en séance unique doivent rester exceptionnelles et ne sont pas prioritaires.

Pour les activités aquatiques hors aquagym, il sera possible de faire une séance d'essai qui sera facturée au tarif séance unique. Celle-ci aura lieu le premier mois du début du forfait. Ces inscriptions ne sont pas prioritaires.

Aquaphobie à partir de 6 ans et pour les adultes

La tarification est à la séance unitaire. Toute séance réservée sera facturée. Les inscriptions pourront se faire sur plusieurs semaines. Un enfant devra être accompagné d'un adulte.

Jardin aquatique : activités pour les 3 ans à 6 ans

Les séances seront par cycle de **plusieurs séances, de 6 séances environ**, pour l'enfant + 1 adulte accompagnateur. Il n'y aura pas d'inscription au cours d'un forfait ni de séance unique. La durée du forfait pourrait être différent dans l'année.

Bébé nageur (enfant de 6 mois minimum) :

La tarification est à la séance unitaire pour le bébé + 1 adulte accompagnateur. Les inscriptions pourraient se faire sur plusieurs mois.

Au bout de 2 absences non justifiées auprès du maître-nageur ou de la Communauté de Communes, la place ne sera plus réservée et pourra être attribuée à un autre bébé-nageur.

Planning :

Un planning définira les jours et horaires de chaque activité.

- Suivant les inscriptions et les demandes le planning pourra évoluer sur l'année.
- Une date limite d'inscription pourra être définie, dans ce cas elle sera affichée sur le panneau prévu à cet effet.
- Le nombre de séances est défini en fonction des dates d'ouverture et de fermeture du bassin, des dates de début ou de fin de forfaits, des périodes de fermeture pour nettoyage, des jours fériés et des vacances scolaires.

➤ Modalités d'inscription

- Les inscriptions seront retenues par ordre d'arrivée **de la fiche d'inscription et en fonction des places disponibles.** Une priorité pourra être donnée aux personnes inscrites aux précédentes séances.

Les inscriptions peuvent se faire par mail ou par courrier. Les inscriptions seront validées si **le dossier d'inscription est complet au démarrage de l'activité.**

Dossier d'inscription :

- fiche d'inscription signée pour l'activité concernée ;
- certificat médical de non contre-indication à la pratique de l'activité choisie, datant de moins de 1 (un) an, fourni ;
- être à jour des sommes dues à la collectivité.

La Communauté de Communes du Causse de Labastide-Murat peut se réserver le droit de ne pas retenir une inscription.

Un créneau horaire proposé **lors des inscriptions** pourra être supprimé s'il n'y a pas un minimum de personnes inscrites. La Communauté de Communes du Causse de Labastide-Murat se chargera de prévenir les personnes dans le cas du non-maintien d'un créneau horaire.

L'accès aux activités sera refusé à toute personne n'ayant pas réglé le montant dû une semaine après avoir reçu le titre de paiement.

➤ Modalités de remboursement :

L'inscription aux activités aquatiques, jardin aquatique est **une cotisation forfaitaire**, ce qui implique, ni rattrapage ni remboursement des cours pour tous **les jours fériés et en cas d'annulation pour imprévus (panne, incident technique).**

En cas d'absence du maître-nageur, il sera proposé une modification du planning et un rattrapage de la (des) séances. Puis, si dans un second temps si aucune de ces options ne sont possibles, le nombre de séance pour sera déduite du forfait. Pour cette déduction financière, les utilisateurs devront transmettre une demande écrite à la Communauté de commune par courrier ou par mail avant la fin du forfait. Le montant unitaire correspond alors à 1/ nombre de séance du forfait.

Pour les bébé-nageurs, deux séances maxima pourront être annulées pour une période de septembre N à juillet N+1 et en ayant informé en amont la Communauté de Communes du Causse de Labastide-Murat. Au-delà de deux annulations, un acompte de réservation à la séance pour les bébé-nageurs sera facturé et ne sera pas remboursé.

Pour le jardin aquatique, une séance par pourra être annulée et non facturée pour les personnes en ayant informé en amont la Communauté de Communes du Causse de Labastide-Murat, pour une période de septembre N à juillet N+1.

Cas particuliers :

1/ **Pour raison médicale** : le remboursement des forfaits est possible sur présentation d'un justificatif médical :

- Entre 5 et 9 semaines d'arrêt consécutifs : 1 mois remboursé
- Entre 10 et 14 semaines d'arrêt consécutifs : 2 mois remboursés.
- Entre 15 et 19 semaines d'arrêt consécutifs : 3 mois remboursés

Le montant mensuel correspond à 1/ sur le nombre de mois du forfait.

2/ **Pour raison médicale** : le remboursement des séances de jardin aquatique est possible sur présentation d'un justificatif médical à partir 3 semaines d'arrêt consécutifs par forfait. Le montant correspond à une séance unitaire du forfait X nombre de séance non effectuée du forfait.

3/ **Pour cause de force majeure** : un remboursement au prorata du ou des cours manqués sera effectué à partir du 3^{ème} cours d'un même créneau annulé sur toute la durée du forfait (les 2 premiers cours annulés restant ni remboursés ni rattrapés). Le montant unitaire correspond alors à 1/ nombre de séance du forfait.

Article 4 –RESPONSABILITES ET APPLICATION DU REGLEMENT

Dégagement de la responsabilité de la Communauté de Communes

La collectivité décline toute responsabilité en cas de perte et de vol d'effets de valeurs ou d'objets entreposés ou oubliés dans les vestiaires ou toute autre partie du bâtiment.

Affichage du règlement

Le présent règlement est affiché dans un endroit visible et accessible de tous.

Cœur de Causse, le 14 novembre 2025

Sophie SARFATI
Présidente de la Communauté de Communes
du Causse de Labastide-Murat

DELIBERATION DU CONSEIL COMMUNAUTAIRE

N° 2025D77

Séance du 14 novembre 2025

L'An deux mille vingt-cinq, le quatorze novembre à dix-neuf heures trente, le Conseil Communautaire de la Communauté de Communes du Causse de Labastide-Murat dûment convoqué s'est réuni à Lunegarde, sous la présidence de Mme Sophie SARFATI.

Date de la convocation : 7 novembre 2025

Nombre de membres en exercice : 30	Nombre de membres qui ont pris part à la délibération :
Présents : 21	Pour : 26
Représentés : 5	Contre : 0
Votants : 26	Abstention : 0

ETAIENT PRESENTS : Mme Sophie SARFATI, M. Jean-Louis POUJADE, M. Jean-Pierre SABRAZAT, M. Jean-Pierre CHIAPPINI, Mme Sylvette SABRAZAT, M. René COURDES, M. Thierry CASSAN, M. Stéphane DAGNEAUX, M. Michel BONHOMME, M. Claude SAINT-MARTIN, M. Jérôme DARRAS, M. Alain CROUZET, Mme Véronique CASAGRANDE, M. Christian ROUQUIE, M. Marc ISSALY, M. Alain MARTY, M. Michel LAVERDET, Mme Thérèse VERMANDE, M. Christophe BENAC, M. Michel THEBAUD, M. Christian PONS.

ETAIENT REPRESENTES : M. Bernard GLESSER (par pouvoir à M. Thierry CASSAN), M. Jean-Paul PINQUIE (par pouvoir à M. René COURDES), M. Patrice CHABROUX (par pouvoir à M. Alain MARTY), M. Simon CHERER (par pouvoir à Mme Sophie SARFATI), M. Lionel CARRIERES (par pouvoir à M. Claude SAINT-MARTIN°).

ETAIENT ABSENTS : M. Gilles GRIMAL, M. Aurélien PRADIE, M. Lionel VACOSSIN, M. Daniel VANSINGHEL.

Secrétaire de séance : Marc ISSALY

OBJET : Maison de santé- tarifs des activités pratiquées au bassin aquatique

Considérant, la délibération approuvant les nouveaux services et le nouveau règlement intérieur,

La Présidente propose les tarifs suivants :

La présente délibération peut faire l'objet d'un recours pour excès de pouvoir devant le Tribunal administratif de Toulouse - sis 68, rue Raymond IV B.P. 7007 - 31068 Toulouse Cedex 07 - dans un délai de deux mois à compter de sa notification et/ou de sa publication. Le Tribunal administratif pourra être saisi par courrier ou par l'application informatique Télérecours accessible par le lien : <http://www.telerecours.fr>

Tarifs applicables à compter du 14 novembre 2025		
	Inscription	Tarif
Activités aquatiques : Aquagym, Aquabike, Aquatonic, Aquafitness	Séance unique * Forfait 5 mois complet (19 séances)	12 € 180€
	Le forfait pourra être proratisé suivant le nombre séance.	Forfait proratisé : 9.47 euros la séance X le nombre de séance.
Triple forfait activités aquatiques	Forfait 5 mois	Application d'une réduction nominative de 10% sur le total des trois forfaits des activités choisies
Jardin aquatique	Forfait de 6 séances	60 €
	Le forfait pourra être proratisé suivant le nombre séance.	Forfait proratisé : 10 euros la séance x le nombre de séance
Bébé-nageur	Séance unitaire	9 €
Aquaphobie	Séance unitaire	10 €

La séance unique est possible pour toute inscription en cours de forfait et pour une séance dite d'essai pour les activités aquatiques hors aquagym lors du premier mois du forfait, cela dans la limite des places disponibles. Les inscriptions en séance unique doivent rester exceptionnelles et ne sont pas prioritaires.

Après en avoir délibéré, le Conseil Communautaire **APPROUVE** les tarifs à compter du 14 novembre 2025.

Acte rendu exécutoire
après dépôt en Préfecture
et publication le *17/11/2025*
La Présidente
Sophie SARFATI

Cœur-de-Causse, le 14 novembre 2025,

La Présidente
Sophie SARFATI

Le secrétaire de séance
Marc ISSALY



La présente délibération peut faire l'objet d'un recours pour excès de pouvoir devant le Tribunal administratif de Toulouse - sis 68, rue Raymond IV B.P. 7007 - 31068 Toulouse Cedex 07 - dans un délai de deux mois à compter de sa notification et/ou de sa publication. Le Tribunal administratif pourra être saisi par courrier ou par l'application informatique Télérecours accessible par le lien : <http://www.telerecours.fr>

DELIBERATION DU CONSEIL COMMUNAUTAIRE

N° 2025D78

Séance du 14 novembre 2025

L'An deux mille vingt-cinq, le quatorze novembre à dix-neuf heures trente, le Conseil Communautaire de la Communauté de Communes du Causse de Labastide-Murat dûment convoqué s'est réuni à Lunegarde, sous la présidence de Mme Sophie SARFATI.

Date de la convocation : 7 novembre 2025

Nombre de membres en exercice : 30	Nombre de membres qui ont pris part à la délibération :
Présents : 21	Pour : 26
Représentés : 5	Contre : 0
Votants : 26	Abstention : 0

ETAIENT PRESENTS : Mme Sophie SARFATI, M. Jean-Louis POUJADE, M. Jean-Pierre SABRAZAT, M. Jean-Pierre CHIAPPINI, Mme Sylvette SABRAZAT, M. René COURDES, M. Thierry CASSAN, M. Stéphane DAGNEAUX, M. Michel BONHOMME, M. Claude SAINT-MARTIN, M. Jérôme DARRAS, M. Alain CROUZET, Mme Véronique CASAGRANDE, M. Christian ROUQUIE, M. Marc ISSALY, M. Alain MARTY, M. Michel LAVERDET, Mme Thérèse VERMANDE, M. Christophe BENAC, M. Michel THEBAUD, M. Christian PONS.

ETAIENT REPRESENTES : M. Bernard GLESSER (par pouvoir à M. Thierry CASSAN), M. Jean-Paul PINQUIE (par pouvoir à M. René COURDES), M. Patrice CHABROUX (par pouvoir à M. Alain MARTY), M. Simon CHERER (par pouvoir à Mme Sophie SARFATI), M. Lionel CARRIERES (par pouvoir à M. Claude SAINT-MARTIN).

ETAIENT ABSENTS : M. Gilles GRIMAL, M. Aurélien PRADIE, M. Lionel VACOSSIN, M. Daniel VANSINGHEL.

Secrétaire de séance : Marc ISSALY

OBJET : Bibliothèque – désherbage 2025

La Présidente propose :

1) de définir une politique de régulation des collections de la bibliothèque intercommunale et d'en définir ainsi qu'il suit les critères et les modalités d'élimination des documents n'ayant plus leur place au sein des collections de la bibliothèque intercommunale :

- mauvais état physique ;
- contenu manifestement obsolète ;
- nombre d'exemplaires trop important par rapport aux besoins, en bon état physique et au contenu non périmé ou ouvrages ayant eu un intérêt éditorial antérieurement mais étant passés de mode actuellement (contenu ou mise en page) ;

La présente délibération peut faire l'objet d'un recours pour excès de pouvoir devant le Tribunal administratif de Toulouse - sis 68, rue Raymond IV B.P. 7007 - 31068 Toulouse Cedex 07 - dans un délai de deux mois à compter de sa notification et/ou de sa publication. Le Tribunal administratif pourra être saisi par courrier ou par l'application informatique Télerecours accessible par le lien : <http://www.telerecours.fr>

Les ouvrages éliminés pour cette raison seront proposés aux services de la Communauté de communes (crèche, RPE, ALSH), aux partenaires locaux (écoles du territoire, bibliothèques ou points lectures du territoire, SSIAD, MARPA, Bavardou, Maison de retraite, mairies pour les boîtes à livres du territoire, ...).

Afin s'ils ne trouvent preneur ils seront détruits et si possible valorisés comme papier à recycler.

- 2) de charger la bibliothécaire de procéder à la mise en œuvre de la politique de régulation des collections telle que définies ci-dessus et de veiller à la conservation des listes (papier ou informatique) des documents éliminés par la bibliothèque.

La liste est annexée à la présente délibération.

Après en avoir délibéré, le Conseil Communautaire :

- **APPROUVE** les modalités de désherbage comme définies ci-dessus et la liste annexée,
- **CHARGE** la Présidente de mener à bien cette décision.

Acte rendu exécutoire
après dépôt en Préfecture
et publication le 21/11/2025
La Présidente
Sophie SARFATI

Cœur-de-Causse, le 14 novembre 2025,

La Présidente
Sophie SARFATI

Le secrétaire de séance
Marc ISSALY



Envoyé en préfecture le 21/11/2025

Reçu en préfecture le 21/11/2025

Publié le

ID : 046-244600573-20251114-2025D78-DE

EAN / ISBN	Titre construit	1er responsables	Cote
9782212137798	Le guide complet des tablettes Android : Samsung Galaxy, Google, Nexus, Archos, Acer, Asus HP, Sony...	Neuman, Fabrice	004.1 GUI
9782754006859	Mes tout premiers pas en informatique : édition pour Windows Vista	Heudiard, Servane	005 HEU
9782234058873	Questions d'éthique contemporaine	Thiaw-Po-Une, Ludivine	120 THI
9782130562740	Le rire : essai sur la signification du comique	Bergson, Henri	194 BER
9782081248762	La plaine des asphodèles : ou le monde à refaire	Lagandré, Cédric	194 LAN
9782012357808	Nous sommes jeunes, nous sommes fiers : la culture jeune d'Elvis à Myspace	Sabatier, Benoît	305.23 SAB
9782707149473	La France invisible	Beaud, Stéphane	305.56 BEA
9782021102161	Le mystère français	Le Bras, Hervé	306 LEB
9782351640159	Comment traire une poule ? : manuel à l'usage des nouveaux campagnards	Deveaux, Marie	307 DEV
9782283022627	Face à l'insécurité : refaire la cité	Peyrat, Didier	307 PEY
9782234059405	Mon utopie	Jacquard, Albert	320 JAC
9782708969001	Jaurès : l'intégrale des articles de 1887 à 1914 publiés dans "La Dépêche"	Jaurès, Jean	320.53 JAU
9782259228039	Le jihadisme : le comprendre pour mieux le combattre	Benichou, David	320.9 BEN
9782351030011	Marchands d'esclaves : de la traite à l'abolition ; entretien avec Aimé Césaire	Ferloni, Julia	326 FER
9782226312624	Chine, l'âge des ambitions	Osnos, Evan	327 OSN
9782130558071	Histoire de la franc-maçonnerie française	Dachez, Roger	366 DAC
9782350960357	Ecole : mission accomplie	Bergounioux, Pierre	370 BER
9782847342130	Lune	Goursac, Olivier de	523 GOU
9782749934068	Le guide de voyage du système solaire : la science pour les voyageurs de l'espace	Koski, Olivia	523 KOS
9782915810554	De mémoire de vergers : histoires gourmandes des fruits de nos campagnes	Schall, Serge	634 SCH
9782840388913	Potagers déco	Ferret, Philippe	635 FER
9782035603876	Le Truffaut : encyclopédie pratique illustrée du jardin	Mioulane, Patrick	635 MIO
9783907499436	Foies gras et confits	Prébois, Aline	641 36 PRE
9782710331438	Mots de table, mots de bouche : dictionnaire étymologique et historique du vocabulaire classique de la cuisine et de gastronomie	Brécourt-Villars, Claudine	641.5 BRE
9782035823519	Comme un chef	Norman, Jill	641.5 NOR C
97825011151801	On va déguster l'Italie	Gaudry, François-Régis	641.594 GAU
9782830712209	Tout cuisiner au barbecue : 30 recettes salées et sucrées à faire griller !	Girard-Lagorce, Sylvie Nuq-Barakat, Maya (1956 - ...)	641.7 GIR T
9782012379763	Café gourmand	Chatillon de, Cécile	641.86 BAR
9782012303218	Dressing chic	Chatillon de, Cécile	646.3 CHA
9782851206794	La pétanque	Bernett, Sam	796.3 BER
9782262034146	Spartacus : entre le mythe et l'histoire	Teyssier, Eric	937 SPA
9782021243642	L'Europe en enfer : 1914-1949	Kershaw, Ian (1943 - ...)	940 KER
9782203112407	Betty boob	Cazot, Véro	BD CAZ
9782848659145	Pereira prétend	Gomont, Pierre-Henry La Fayette, Marie- Madeleine Pioche de La Vergne (comtesse de)	BD GOM
9782205075953	La princesse de Clèves	Pierpont, Philippe de	BD LAF
9782330069988	Paysage après la bataille	Pierpont, Philippe de	BD PIE
9782756026220	L'affaire Sugaya : la vérité sur les affaires d'enlèvement et de meurtres en série de fillettes du Kita-Kanto	Takano, Hiroshi	BD TAK A
9782840570394	X Y : de l'identité masculine	Badinter, Elisabeth Rodriguez, Deborah (coiffeuse)	GC 155.3 BAD X
9782840118206	Kaboul beauté	Jacob, François	GC 305.42 ROD K
9782840570233	La statue intérieure	Jacob, François	GC 610 JAC S
9782744403767	Les Egyptiennes : portraits de femmes de l'Egypte pharaonique	Jacq, Christian	GC 932 JAC E
9782363600479	Le soldat inconnu vivant	Le Naour, Jean-Yves	GC 944.081 5 LEN S
9782848680521	Ma vie volée : 57 ans sans voir la France	Villancher, Renée	GC 947 VIL M
9782846668873	Le chien de nuit	Bêteille, Roger	GC R BET
9782840570417	Le divin enfant	Bruckner, Pascal Chateaubriand, François-René de	GC R BRU D
9782840570660	Les aventures du dernier Abencérage	Clarke, Lucy	GC R CHA A
9782366371581	Les soeurs de l'Océan	Clarke, Lucy	GC R CLA
9782848685083	Si un jour la vie t'arrache à moi	Cohen, Thierry	GC R COH
9782840118909	A Mélie, sans mélo	Constantine, Barbara	GC R CON M
9782846949262	L'enfant venu d'ailleurs	Daniel, A. B.	GC R DAN E

Envoyé en préfecture le 21/11/2025

Reçu en préfecture le 21/11/2025

Publié le

ID : 046-244600573-20251114-2025D78-DE

9782846669214	Meursault, contre-enquête	Daoud, Kamel	GC R DAO
9782840570554	Le secret du Roi des serpents : et autres contes	Deniau, Jean-François	GC R DEN S
9782840570448	Aden	Garat, Anne-Marie	GC R GAR A
9782840118145	Le târ de mon père	Ghata, Yasmine	GC R GHAT
9782840570530	Les rêves des autres : nouvelles	Irving, John	GC R IRV R
9782840570110	Le palais des rêves	Kadare, Ismail	GC R KAD P
9782840119173	Courlande	Kauffmann, Jean-Paul	GC R KAU C
9782846666961	Cet instant-là (1 et 2)	Kennedy, Douglas	GC R KEN 2
9782848686646	Un dernier tour de valse (1) : Un dernier tour de valse : Volume 1	de Kertanguy, Inès	GC R KER D 1
9782848686653	Un dernier tour de valse (2) : Un dernier tour de valse : Volume 2	de Kertanguy, Inès Laclavetine, Jean- Marie	GC R KER D 2 GC R LAC M
9782840116349	Matins bleus	Lanzmann, Jacques	GC R LAN H
9782840570127	Hôtel Sahara Sahara	Leante, Luis	GC R LEA
9782848685625	La fille de Debussy : roman	Luce, Damien	GC R LUC
9782844922564	Hôtel Pastis	Mayle, Peter	GC R MAY H
9782840115120	La mélancolie des innocents	Milovanoff, Jean-Pierre	GC R MIL M
9782840570684	Le secret de Javotte	Musset, Alfred de	GC R MUS S
9782846668866	Le voyage de Robey Childs	Olmstead, Robert	GC R OLM
9782840117742	Soudain dans la forêt profonde	Oz, Amos	GC R OZ S
9782844923943	La tendresse des loups	Penney, Stef	GC R PEN T
9782840570363	La belle imposture	Pisier, Marie-France	GC R PIS B
9782844924209	Les Werner	Plain, Belva	GC R PLA W
9782840117759	Le chat botté	Rambaud, Patrick	GC R RAM C
9782840570295	Archipel	Rio, Michel	GC R RIO A
9782840570486	Tlacuilo	Rio, Michel	GC R RIO T
9782840570646	Je ne dois pas toucher les choses du jardin	Rouanet, Marie	GC R ROU J
9782846949460	Marina	Ruiz Zafon, Carlos	GC R RUI M
9782844922380	L'enfant de Vinci	Saint Bris, Gonzague	GC R SAI E
9782363600547	Miss Sweety	Saubade, Valérie	GC R SAU M
9782840570707	Souvenirs d'un gentilhomme italien	Stendhal	GC R STE S
9782840570608	Une saison d'été	Taylor, Elizabeth	GC R TAY S
9782844926548	Belle et Sébastien : roman	Vanier, Nicolas Vincenot, Henri (1912 - 1985) Abel, Barbara (1969 - ...)	GC R VAN GC R VIN GC RP ABE
645524	Récits des friches et des bois	Alaux, Jean-Pierre	GC RP ALA N
9782363603555	L'innocence des bourreaux	Camilleri, Andrea	GC RP CAM A
9782840116189	Noces d'or à Yquem	Camilleri, Andrea	GC RP CAM E
9782840119838	Une enquête du commissaire Montalbano : Les ailes du sphinx	Gandy, Alain	GC RP GAN N
9782840119227	Une enquête du commissaire Montalbano : Un été ardent	Grimes, Martha	GC RP GRI C
9782363600059	Notaire en eaux troubles	Jourdain, Hervé	GC RP JOU
9782846949675	Une nouvelle enquête de Richard Jury : Ce que savait le chat	Serfaty, Thierry	GC RP SER D
9782363602350	Le sang de la trahison	Sylvain, Dominique	GC RP SYL G
9782846949743	Demain est une autre vie	Westlake, Donald E.	GC RP WES M
9782363600516	Guerre sale	Auel, Jean M.	R AUE E 1
9782840117438	Motus et bouche cousue	Auel, Jean M.	R AUE E 2
9782266122122	Les enfants de la terre (1) : Le clan de l'ours des cavernes	Auel, Jean M.	R AUE E 3
9782266122139	Les enfants de la terre (2) : La vallée des chevaux	Auel, Jean M.	R AUE E 4/1
9782266191579	Les enfants de la terre (3) : Les chasseurs de mammoths	Auel, Jean M.	R AUE E 4/2
9782266122153	Les enfants de la terre (4/1) : Le grand voyage. 1re partie	Auel, Jean M.	R AUE E 5/1
9782266122160	Les enfants de la terre (4/2) : Le grand voyage : le retour d'Ayla. 2e partie	Auel, Jean M.	R AUE E 5/2
9782266128872	Les enfants de la terre (5/1) : Les refuges de pierre. 1re partie	Bamberger, Vanessa (1972 - ..)	R BAM
9782266129701	Les enfants de la terre (5/2) : Les refuges de pierre. 2e partie	Benitez Rojo, Antonio	R BEN F
9791034900749	Alto Braco	Béteille, Roger	R BET
9782749103525	Femme en costume de bataille	Béteille, Roger	R BET
9782812607035	Clarisse		
9782812606304	La vengeance de Laura		

Envoyé en préfecture le 21/11/2025

Reçu en préfecture le 21/11/2025

Publié le

ID : 046-244600573-20251114-2025D78-DE

9782246820352	Voir la lumière	Boyle, T. Coraghessan Bradford, Barbara	R BOY R BRA A
9782744115202	Un amour secret	Taylor	R BRA A
9782070149117	Ça aussi, ça passera : roman	Busquets, Milena Castelain, Anne-Marie (1932 - ...)	R BUS R CAS
9782844943729	Les amours de Louise	Choplin, Antoine	R CHO C
9782812600913	Cour Nord	Claviere, Pauline	R CLA
9782246822127	Laissez-nous la nuit	Deck, Julia	R DEC
9782707345783	Propriété privée	Deutsch, Michel	R DEU
9782267028812	Place des fêtes	Weir, Alison	R ENG WEIR
9780712666749	Lancaster york	Gautreaux, Tim	R GAU
9782021082746	Nos disparus	Hallberg, Garth Risk Huisman, Violaine (1979 - ...)	R HAL R HUI
9782259228190	City on fire	Jenni, Alexis	R JEN A
9782072765629	Fugitive parce que reine	Kerninon, Julia Krasznahorkai, László (1954 - ...)	R KER R KRA
9782070134588	L'art français de la guerre	Lacasse, Marie-Eve	R LAC
9782812606168	Buvar d : une biographie de Caroline N. Spacek	Lang, Luc	R LAN
9782070752553	Tango de Satan	Maalouf, Amin	R MAA L
9782081374683	Peggy dans les phares	Marchal, Olivier	R MAR
9782234087385	La tentation	Meloy, Maile	R MEL P
9782702829646	Léon l'Africain ; Samarcande ; Les jardins de lumière	Menasse, Robert	R MEN D
9782266230872	Le soleil sous la soie	Pagès, Yves	R PAG S
9782879294377	Pieux mensonges	Pérez-Reverte, Arturo	R PER R
9782864326564	Don Juan de la Manche ou L'éducation au désir	Peyramaure, Michel	R PEY
9782070782796	Le soi-disant	Peyramaure, Michel	R PEY
9782020663991	La reine du Sud	Peyramaure, Michel	R PEY
9782744108181	L'orange de Noël	Pey, Serge (1950 - ...)	R PEY
9782744112669	La tour des anges	Peyramaure, Michel	R PEY
9782744165962	La vallée endormie	Picouty, Daniel	R PIC E
9782843045615	Le trésor de la guerre d'Espagne : Récits d'enfance et de guerre	Récondo, Léonor de	R REC
9782744187254	Les fêtes galantes	Récondo, Léonor de	R REC
9782246575214	L'enfant léopard	Recondo, Léonor de	R REC
9782848051734	Amours	Petty, Kate Reed	R REE
9782848053141	Manifesto	Reps, Paul	R REP
9782848052267	Point cardinal	Richard, Emmanuelle Rivera Letelier, Hernán (1950 - ...)	R RIC R RIV
9782351782132	True story	Ruge, Eugen	R RUG Q
9782710326229	On ne peut pas voler la lune : et autres histoires zen	Sansal, Boualem	R SAN V
9782823602975	La légèreté	Shafak, Elif	R SHA
9782864248828	L'art de la résurrection	Sharpe, Tom	R SHA G
9782365690126	Quand la lumière décline : roman d'une famille	Shteyngart, Gary	R SHT
9782070786855	Le village de l'Allemand : ou le journal des frères Schiller	Tardieu, Laurence	R TAR P
9782264064134	Lait noir	Tei, Chiew-Siah Toussaint, Jean- Philippe	R TEI R TOU N
9782070379316	La Grande poursuite	Vallejo, François Vilas, Manuel (1962 - ...)	R VAL O R VIL
9782823613759	Lake success	Wascom, Kent	R WAS
9782234059276	Puisque rien ne dure	Wassmo, Herbjorg	R WAS C
9782809710069	La petite cabane aux poissons sauteurs	Wolff, Isabel Yoshimoto, Banana (1964 - ...)	R WOL R YOS
9782707323057	Nue	Bathany, Claude	RP BAT C
9782878582352	Ouest	Dayau, Dominique	RP DAY T
9782364683976	Ordesa	George, Elizabeth	RP GEO
9782351782026	Les nouveaux héritiers		
9782742715527	Ciel cruel		
9782266178051	Les mésaventures de Minty Malone		
9782070394869	Kitchen		
9782864247401	Country blues		
9782356390714	Toilettes de flic		
9782266192408	Le rouge du péché		

Envoyé en préfecture le 21/11/2025

Reçu en préfecture le 21/11/2025

Publié le

ID : 046-244600573-20251114-2025D78-DE

9782266152761	Le rituel de l'ombre	Giacometti, Eric	RP GIA R
9782264049001	Alligator strip	Haslam, Chris	RP HAS A
9782842195052	Misty	Incardona, Joseph (1969 - ...)	RP INC
9782912667748	Lonely Betty	Incardona, Joseph (1969 - ...)	RP INC L
9782264047281	L'affaire Raphaël	Pears, Iain	RP PEA A
9782702155165	Le double portrait : roman	Pelecanos, George P. Sagiv, Yonatan (1979 - ...)	RP PEL
9782379510748	Le silence est d'or	Salem, Carlos	RP SAG
9782914833851	Aller simple	Salem, Carlos	RP SAL A
9782742799602	Nager sans se mouiller	Salem, Carlos	RP SAL N
9782743621766	La lecture du feu	Sanders, Louis	RP SAN L
9782743621445	Les enquêtes de Duca Lamberti (1) : Vénus privée	Scerbanenco, Giorgio	RP SCE E 1
9782743621452	Les enquêtes de Duca Lamberti (2) : Ils nous trahiront tous	Scerbanenco, Giorgio	RP SCE E 2
9782743622831	Les enquêtes de Duca Lamberti (3) : Les enfants du massacre	Scerbanenco, Giorgio	RP SCE E 3
9782743622824	Les enquêtes de Duca Lamberti (4) : Les Milanais tuent le samedi	Scerbanenco, Giorgio	RP SCE E 4
9782351785232	Le tireur	Swarthout, Glendon	RP SWA T
9782743620424	The blonde : pulp	Swierczynski, Duane	RP SWI B
9782742780761	Les sirènes d'Alexandrie	Weerts, François	RP WEE S
9782846263849	La fille automate	Bacigalupi, Paolo	RS BAC F
9791028100766	Galilée	Barker, Clive (1952 - ...)	RS BAR
9782376863199	Le Jour où l'humanité a niqué la fantasy	Berrouka, Karim	RS BER
9782290233153	Récursion	Crouch, Blake	RS CRO
9782070752447	Liber mundi (1) : Villa Vortex	Dantec, Maurice G. Dau, Nathalie (1966 - ...)	RS DAN L 1
9782361832407	Le livre de l'énigme (1) : Source des tempêtes	Dâčenko, Marina Ůřevna (1968 - ...)	RS DAU
9791036000768	Les métamorphoses (2) : Numérique : ou... brevis est	Fakhouri, Anne	RS DIA M 2
9782841725373	Narcogénèse	Ferrand, Cédric (1976 - ...)	RS FAK N
9782361831943	Sovok	Joyce, Graham	RS FER
9782352948254	Comme un conte	King, Stephen	RS JOY
9782226179692	Histoire de Lisey	King, Stephen	RS KIN H
9782757802724	Le chant d'Albion (1) : La guerre du paradis	Lawhead, Stephen	RS LAW C 1
9782757803400	Le chant d'Albion (2) : La main d'argent	Lawhead, Stephen	RS LAW C 1
9782757803424	Le chant d'Albion (3) : Le noeud sans fin	Lawhead, Stephen	RS LAW C 3
9782757802748	Aradia (2) : Thenser	Lee, Tanith Martel, Jacques (1965 - ...)	RS LEE A 2
9782354087043	La voie Verne	Miéville, China	RS MAR
9782265094581	Kraken : Une anatomie	Miéville, China	RS MIE
9791030702309	Les derniers jours du Nouveau-Paris	Miller, Sylvie	RS MIE
9791090648067	Lasser, détective des dieux (2) : Mariage à l'égyptienne	Mirrless, Hope	RS MIL L 2
9782953944747	Lud-en-Brume	Moers, Walter	RS MIR
9782361931865	La cité des livres qui rêvent : un roman de Zamonie par Hildegunst Taillemys	Moorcock, Michael	RS MOE C
9782258066823	Le cycle d'Etric	Priest, Christopher	RS MOO C
9782207163689	Rendez-vous demain	Priest, Cherie	RS PRI
9782362700439	Le siècle mécanique (2) : Clémentine	Priest, Cherie	RS PRI S 2
9782809433586	Le siècle mécanique (3) : Dreadnought	Priest, Cherie	RS PRI S 3
9782360510184	Une aventure de Danny Valentine (1) : Le baiser du démon	Saintcrow, Lilith	RS SAI B
9782360510221	Une aventure de Danny Valentine (2) : Par-delà les cendres	Saintcrow, Lilith	RS SAI P
9782361837037	La force de l'eau	Satyamurthy, Jayaprakash	RS SAT
9782841725304	Impresario du troisième type	Scalzi, John	RS SAT
9782290308592	Demain les chiens	Simak, Clifford Donald	RS SCA I
9782846360302	La seconde invasion des Martiens : carnets d'un homme de bon sens	Strougatski, Arkadi Texier, Nicolas (1969 - ...)	RS SIM D
9782361836320	Monts & Merveilles (3) : Opération Lorelei	Varley, John (1947 - ...)	RS STR S
9782207143421	Blues pour Irontown		RS TEX M 3
			RS VAR

Envoyé en préfecture le 21/11/2025

Reçu en préfecture le 21/11/2025

Publié le

ID : 046-244600573-20251114-2025D78-DE

EAN / ISBN	Titre construit	1er responsables	Cote
9782492768248	Règlobus	Alexis, Pierre (1980 - ...)	A ALE
	Le manteau de mots	Alméras, Arnaud	A ALM
9782226150325	La souris de M. Grimaud	Asch, Frank	A ASC S
9782211223676	La sucette de petit éléphant	Ashbé, Jeanne	A ASH
9782840064473	Finis ton assiette ! : pour enfin comprendre ce que demandent tes parents !	Barnier, Armelle	A BAR F
9782352890782	Ding dang dong ! Au galop !	Bertrand, Frédérique	A BER D
9782747023030	Grand-mère Sucre et grand-père Chocolat	Bigot, Gigi	A BIG G
9782747038911	La marmite qui tiptopait	Bigot, Gigi	A BIG P
9782918746133	Tais-toi !	Billon Le Guennec, Amélie	A BIL T
9782070615162	Vive nos vieux jours !	Blake, Quentin	A BLA V
9782745925541	Isayama	Bottero, Pierre	A BOT I
9782211222679	Chat et chien	Boyer, Jeanne	A BOY
9782211217057	Maman dans tes bras	Bravi, Soledad	A BRA
9782358710695	Tchou tchouuuu	Bracquemond, Guillaume	A BRA
9782021101737	Le gros ralbum de tous les y'en a marre !	Brami, Elisabeth	A BRA G
9782211079617	Le livre des cris	Bravi, Soledad	A BRA L
9782092518557	Pourquoi je ne fais pas ce que je veux ?	Brenifier, Oscar	A BRE P
9782915970074	Prénom Camille	Briet, Tieri	A BRI P
9782877677622	Tir à la corde	Burningham, John	A BUR T
9782354131074	Oiseau de malheur ! ou Les tours pendables de Jeannot-Corbeau	Busch, Wilhelm	A BUS
9782330057299	La vérité sur mes incroyables vacances	Cali, Davide	A CAL
9782278053223	Monsieur P'tit sou	Cannard, Edmée	A CAN M
9782882584434	Papattes	Catalogne, Isabelle de	A CAT P
9782364744097	Pas tant que ça	Cottin, Menena	A COT
9782740426074	Tout un tas de loups	Courgeon, Rémi	A COU T
9782848650982	On n'aime pas les chats	David, François	A DAV O
9782882583727	Le rugby c'est facile	Decorte, Olivia	A DEC R
	Article 309 du code pénal du jardin	Dedieu, Thierry	A DED A
9782361540135	Comme une soudaine envie de voler : carnet de curiosités de Magnus Philodolphe Pépin	Dedieu, Thierry	A DED C
9782882584441	Reine	Delaunay, Jacqueline	A DEL R
9782226149381	La maison coquillage	Donaldson, Julia	A DON M
9782848656762	Le mystère de la grande dune	Ducos, Max	A DUC
9782877677295	Zoo fermé pour travaux	Dumont, Jean-François	A DUM Z
9782226170255	Camille : Camille a de la visite	Duquennoy, Jacques	A DUQ C
9782812603099	Le troun et l'oiseau musique	Elzbieta	A ELZ T
9791023510669	J'ai perdu ma langue	Escoffier, Michaël	A ESC
9782889080748	Les Jeux olympiques des insectes	Eugène	A EUG J
9782211079952	Roro, le pompier	Fejtó, Raphaël	A FEJ R
9782912138309	La chauve-souris	Fersen, Thomas	A FER C
9782953981711	L'éléphouris	Fischer, Jérémie	A FIS E
9782878333527	Angus et la chatte	Flack, Marjorie	A FLA A
9782211082990	Trop la honte	Flamant, Ludovic	A FLA T
9782226211545	Mon beau soleil	Fortier, Natali	A FOR M
9782918689904	Entre nous : bébé signe	Genin, Cendrine (1968 - ...)	A GEN
9782844551115	Papa, profession... héros	Gentil, Mano	A GEN P
9782278121960	L'amour	Georgette	A GEO
9780714872940	Mon premier livre de motifs	George, Bobby J.	A GEO
9782742792214	Le jardin en chantier	Grandin, Aurélia	A GRA J
9782877677677	Le procès	Henrich, Stéphane	A HEN P
9782877673570	Exactement le contraire	Hoban, Tana	A HOB E
9782878333435	Léa découvre l'univers	Houck, Véronique	A HOU
9782278070633	Ronde de nuit	Hureau, Simon	A HUR R
9782368561256	Cache-cache	Hyunjoo, Song	A HYU

Envoyé en préfecture le 21/11/2025

Reçu en préfecture le 21/11/2025

Publié le

ID : 046-244600573-20251114-2025D78-DE

9782211092043	Poule mouillée	Jadoul, Emile	A JAD P
9782841562855	Siestes	Jauze, Marie-Aude	A JAU S
9782812601262	Entrez !	Joanniez, Sébastien	A JOA E
9791023509687	Voilà l'été	Kalioujny, Pauline (1983 - ...)	A KAL
9782844205483	Le poids des choses : petite histoire lourde	Kemmeter, Philippe de	A KEM P
9782940317417	Ma mère est une menteuse	Kim, Lily	A KIM M
9782360110056	Le secret de madame de Polichinelle	Lannes, Julie	A LAN S
9782923735351	Petite souris et le grand voyage	Lavoie, Jacinthe	A LAV P
9782020993074	A fond la caisse avec Steve Mac Kouïñ	Le Thanh, Tai-Marc	A LET A
9782226255426	Le popotin de l'hippopo	Lévy, Didier	A LEV
9782211067461	La tototte	Lindgren, Barbro	A LIN T
9782844200075	C'est la p'tite bête	Louchard, Antonin	A LOU C
9782408022860	Le pull de ma poule	Manceau, Edouard (1969 - ...)	A MAN
9782745918598	Le petit éléphant et les chiffres	Manceau, Edouard (1969 - ...)	A MAN P
9782913741164	A bras ! Abracadabra	Martha	A MAR A
9782915540475	Il était une fois un alphabet	Marquet, Marcelle	A MAR I
9782844203557	Les mots de Momo	Mathis, Jean-Marc	A MAT M
9782226218445	Le garage	Merlin, Christophe	A MER G
9782742779826	Elmouth : il n'aime pas, il préfère	Millet, Séverin	A MIL E
9782877678414	Perdus au musée !	Monloubou, Laure (1976 - ...)	A MON
9782844550903	Le m de maman	Moreau, Catherine	A MOR M
9782070611027	Jolies chaussettes	Nakagawa, Hirotaka	A NAK J
9782211083232	Monstre, ne me mange pas	Norac, Carl	A NOR M
9782747061315	Un castor très occupé	Oldland, Nicholas	A OLD
9782360800230	La bataille contre mon lit	Page, Martin	A PAG B
9782745952370	Les pieds dans le plat	Parisot, Pascal	A PAR P
9782013913188	Betty chérie	Praagman, Milja	A PRA B
9782278097937	Ours et les choses	Prigent, Andrée (1963 - ...)	A PRI
9782211238458	Albert et Georges	Rascal	A RAS
9782211079136	A quatre pattes les bébés sont partis	Rathmann, Peggy	A RAT A
9782226082107	Le jour où papa a tué sa vieille tante : histoire vraie	Riff, Hélène	A RIF
9782352891987	L'ombre de chacun	Rutten, Mélanie	A RUT
9782352892564	Toc-toc ville !	Saint-Val, Florie	A SAI
9782021093230	Léon et son crayon	Saltzberg, Barney	A SAL L
9782711840625	L'Afrique, petit Chaka...	Sellier, Marie	A SEL A
9782746715110	Les voisins musiciens	Shibuya, Junko	A SHI V
9782747043953	Monsieur Lion chez le coiffeur	Teckentrup, Britta	A TEC M
9782211055437	Otto : autobiographie d'un ours en peluche	Ungerer, Tomi	A UNG O
9782211069021	La chaussette verte de Lisette	Valckx, Catharina	A VAL C
9782211033169	Boréal-Express	Van Allsburg, Chris	A VAN B
9782844204622	Que regardent les vaches dans le pré ?	Victor, Sylvain	A VIC Q
9782330170257	Le petit livre des grandes choses	Vissière, Sophie (1986 - ...)	A VIS
9782844200747	Pourquôôââ ?	Voutch	A VOU P
9782358711579	Boum ! Boum !! Boum !!!	Wechterowicz, Przemek	A WEC
9782354132811	Les p'tits triangles	Yonezu, Yusuke (1982 - ...)	A YON
9782408003852	Petit rond rouge devient grand	Zucchelli-Romer, Claire	A ZUC
9782748510645	Toutes les vies de Benjamin	Ange	E ANG T
9782092509760	Nico : C'est quoi ta collec ?	Ben Kemoun, Hubert	E BEN C
9782092517659	La citrouille olympique	Ben Kemoun, Hubert	E BEN C
9782092508923	Nico : Rapporteur !	Ben Kemoun, Hubert	E BEN R
9782895126201	Les voyages de Nicolas (1) : Danger en Thaïlande	Bouchard, Camille	E BOU D
9782844203830	Entre chiens et nous	Bourdier, Emmanuel	E BOU E
9782895126218	Les voyages de Nicolas (2) : Horreur en Egypte	Bouchard, Camille	E BOU H
9782070508761	Le poisson de la chambre 11	Dyer, Heather	E DAY P
9782841569038	Petit samouraï	Deshors, Sylvie	E DES P
9782070513796	Le pays où l'on n'arrive jamais	Dhôtel, André	E DHO P

9782203008434	Les enquêtes de Chloé : SOS collègue en danger !	Dieuaide, Sophie	E DIE
9782081338104	Arthur et le phénix aux trois louches	Elschner, Géraldine	E ELS
9782203011694	Tashi : Tashi et les géants	Fienberg, Anna	E FIE T
9782203011687	Tashi (1) : Tashi et le dragon	Fienberg, Anna	E FIE T
9782092821336	Dans les forêts de la nuit	Garrel, Nadèjda (1939 - 2003)	E GAR
9782364743304	Mollo mollo le matin et pas trop vite l'après-midi	Guasti, Gaia	E GUA
9782092823910	Mickette : La boutique maléfique	Gudule	E GUD B
9782844205506	Ca va mal finir	Guéraud, Guillaume	E GUE C
9782070658350	Léon Klaxon (1) : La course infernale !	Hughes, Shirley (1929 - ...)	E HUG C
9782070573509	Zigotos de zoo : Trop bavards	Hughes, Yves	E HUG T
9782070645008	Un chien pour toujours	Ibbotson, Eva	E IBB C
9782747010887	Drôle de cadeau	Joly, Fanny	E JOL D
9782070578009	Le dragon des mers	King-Smith, Dick	E KIN D
9782070574100	Mon petit frère est un génie	King-Smith, Dick	E KIN M
9782092522424	Il fait glagla !	Lamblin, Christian	E LAM I
9782092517758	Maman sera ravie !	Lamblin, Christian	E LAM M
9782070573691	La ballerine et les barricades	Lasky, Kathryn	E LAS B
9782092502297	Touche pas à mon papa !	Lenain, Thierry	E LEN T
9782841569984	L'envol du hérisson	Lestrade, Agnès de	E LES E
9782745944238	Histoires courtes à rallonges	Lescuyer, François	E LES H
9782092507124	Le chevalier Bill Boquet au secours de la petite souris	Lévy, Didier	E LEV C
9782013225700	Les farces d'Emil (1) : Les farces d'Emil. Tome 1	Lindgren, Astrid	E LIN F 1
9782070628865	Manolito	Lindo, Elvira (1962 - ...)	E LIN M
9782070616923	Akimbo et les serpents	McCall Smith, Alexander	E MCCA
9782357540187	Sirocco	Merle, Catherine	E MER S
9782081646841	Crime à Hauteefage	Mirande, Jacqueline	E MIR C
9782081644564	Double meurtre à l'abbaye	Mirande, Jacqueline	E MIR D
9782070510405	Felicidad	Molla, Jean	E MOL
9782745939166	Gaspard le léopard : Un match superdingo	Moncomble, Gérard	E MON M
9782081643338	Une jument dans la tempête	Morck, Irene	E MOR J
9782266122320	L'enfant Océan	Mourlevat, Jean-Claude	E MOU E
9782070312177	Mystère	Murail, Marie-Aude	E MUR M
9782889081899	Les mémoires d'Adalbert	Nanetti, Angela	E NAN
9782081626867	Mon grand-père était un cerisier	Nanetti, Angela	E NAN M
9782747033442	L'échappée (pou)belle	Nilsson, Frida	E NIL E
9782266126021	Le faucon déniché	Noguès, Jean-Côme	E NOG F
9782748520903	Danse avec les poneys	Oppel, Jean-Hugues (1957 - ...)	E OPP
9782211066020	Le prince et la caissière	Oster, Christian	E OST P
9782211085373	Le garçon de toutes les couleurs	Page, Martin	E PAG G
9782364741515	Le coeur n'est pas un genou que l'on peut plier	Panet, Sabine	E PAN C
9782081616028	L'apprenti	Park, Linda Sue	E PAR A
9782070551637	Le journal intime de Georgia Nicolson (3) : Entre mes nunga-nungas mon coeur balance	Rennison, Louise	E REN J 3
9782070552368	Le journal intime de Georgia Nicolson (4) : A plus, Choupi-Trognon...	Rennison, Louise	E REN J 4
	Thomas l'Aristoloché (1) : Thomas l'Aristoloché et l'empoisonneur fou	Resplandy, Guillemette	E RES T
9782812600050	Pourquoi tu cours ?	Serres, Karin	E SER P
9782748505597	Au cinéma Lux	Teisson, Janine	E TEI A
9782010196706	Le chevalier au bouclier vert	Weulersse, Odile	E WEU C
9782013218870	L'affaire Caius	Winterfeld, Henry	E WIN A
9782330019839	L'écologie	Michel, François (1948 - ...)	J 577.2 MIC E
9782742745302	La mythologie romaine	Noiville, Florence	J292 NOI M
9782355044045	J'atteste : Contre la barbarie	Laâbi, Abdellatif (1942 - ...)	J303 LAA
9782745942883	Martin Luther King	Labbé, Brigitte	J323 KIN M
9782746503144	Le chat au pays des nombres	Ekeland, Ivar	J510 EKE C
9782361932176	Bêtes de brousse	Andréadis, Ianna	J591.5 AND B

Envoyé en préfecture le 21/11/2025

Reçu en préfecture le 21/11/2025

Publié le

ID : 046-244600573-20251114-2025D78-DE

9782804135676	Les empreintes	Guillaume, Christian	J591.5 GUI E
9782374081762	Le livre extraordinaire des reptiles et amphibiens	Jackson, Tom (1972 - ...)	J597 JAC
9782361540692	La chauve-souris	Aubin, Blandine	J599.3 AUB
9782745934550	Robots	Gifford, Clive	J629.89 GIF R
9782953020366	Dent de lion ; suivi de Les herbes folles de nos jardins	Guillemard, Béatrice	J632 GUI D
9782841133970	Avoir un chat	Cuvelier, Jean	J636.8 CUV A
9782092113691	Expériences pour construire	Grinberg, Delphine	J690 GRI E
9782358800358	Graffiti : de la rue aux musées	Andrews, Sandrine	J751.73 GRA
9782915710229	Keith Haring : et l'art descend dans la rue !	La Valette, Désirée	J759.06 HAR K J791.43 CHA C
9782919372010	Charlie Chaplin : l'enchanteur du cinéma comique	Baba, Luc	J799.1 CHE
9782745937179	Le livre de la pêche	Chevoleau, Philippe (1967 - ...)	JBD BAI T
9782800141312	Ludo (1) : Tranches de quartier	Bailly, Pierre	JBD BAR J
9782756001395	Le journal du lutin (1) : Le journal du lutin par Victor Wikipanda (1) : Wikipanda : Encyclopédie animalière et farfelue	Barte, Allan	JBD CED W 1
9782917371381	Wikipanda (2) : Wikipanda : l'encyclopédie animalière farfelue. 2	Ced	JBD CED W 2
9782917371596	Mademoiselle Louise (2) : Cher petit trésor	Ced	JBD GEE C
9782800141381	Jojo (17) : Confisqué !	Geerts, André	JBD GEE C
9782800139470	Jojo (16) : Jojo vétérinaire	Geerts, André	JBD GEE J
9782800138039	Jojo (18) : Mamy blues	Geerts, André	JBD GEE M
9782800146782	L'élève Ducobu (5) : Le roi des cancre	Godi, Bernard	JBD GOD R
9782803614905	Alta donna (3) : Même pour une rêveuse comme moi	MiniKim	JBD MIN A 3
9782505006817	Scrooge, un chant de Noël	Rodolphe	JBD ROD S
9782723443807	Zap Collège (2) : Deuxième service	Téhem	JBD TEH D
9782723451697	Zap Collège (3) : Kalibar blues	Téhem	JBD TEH K
9782723437684	Zap Collège (1) : Premières classes	Téhem	JBD TEH P
9782723471664	Zap Collège (5) : Technocollège	Téhem	JBD TEH T
9782723460743	Zap Collège (4) : Viva Grésil	Téhem	JBD TEH V

DELIBERATION DU CONSEIL COMMUNAUTAIRE

N° 2025D79

Séance du 14 novembre 2025

L'An deux mille vingt-cinq, le quatorze novembre à dix-neuf heures trente, le Conseil Communautaire de la Communauté de Communes du Causse de Labastide-Murat dûment convoqué s'est réuni à Lunegarde, sous la présidence de Mme Sophie SARFATI.

Date de la convocation : 7 novembre 2025

Nombre de membres en exercice : 30	Nombre de membres qui ont pris part à la délibération :
Présents : 21	Pour : 26
Représentés : 5	Contre : 0
Votants : 26	Abstention : 0

ETAIENT PRESENTS : Mme Sophie SARFATI, M. Jean-Louis POUJADE, M. Jean-Pierre SABRAZAT, M. Jean-Pierre CHIAPPINI, Mme Sylvette SABRAZAT, M. René COURDES, M. Thierry CASSAN, M. Stéphane DAGNEAUX, M. Michel BONHOMME, M. Claude SAINT-MARTIN, M. Jérôme DARRAS, M. Alain CROUZET, Mme Véronique CASAGRANDE, M. Christian ROUQUIE, M. Marc ISSALY, M. Alain MARTY, M. Michel LAVERDET, Mme Thérèse VERMANDE, M. Christophe BENAC, M. Michel THEBAUD, M. Christian PONS.

ETAIENT REPRESENTES : M. Bernard GLESSER (par pouvoir à M. Thierry CASSAN), M. Jean-Paul PINQUIE (par pouvoir à M. René COURDES), M. Patrice CHABROUX (par pouvoir à M. Alain MARTY), M. Simon CHERER (par pouvoir à Mme Sophie SARFATI), M. Lionel CARRIERES (par pouvoir à M. Claude SAINT-MARTIN).

ETAIENT ABSENTS : M. Gilles GRIMAL, M. Aurélien PRADIE, M. Lionel VACOSSIN, M Daniel VANSINGHEL.

Secrétaire de séance : Marc ISSALY

OBJET : Voirie- marché 2026 fauchage- débroussaillage

Vu le CGCT ;
Vu le code de la commande publique ;

Sans attendre le vote du budget et pour ne pas retarder la réalisation des travaux en fonction des conditions météorologiques et des périodes de fauchage, Madame la Présidente demande au Conseil communautaire de l'autoriser à préparer, passer, exécuter et régler le marché de fauchage-débroussaillage et les éventuels avenants en procédure adaptée à bons de commande pour le programme 2026 pour un montant maximum annuel de 195 200.00 € TTC.

La présente délibération peut faire l'objet d'un recours pour excès de pouvoir devant le Tribunal administratif de Toulouse - sis 68, rue Raymond IV B.P. 7007 - 31068 Toulouse Cedex 07 - dans un délai de deux mois à compter de sa notification et/ou de sa publication. Le Tribunal administratif pourra être saisi par courrier ou par l'application informatique Télérecours accessible par le lien : <http://www.telerecours.fr>

Considérant l'arrêté préfectoral du Lot du 29 septembre 2025 relatif au débroussaillage et au maintien en état débroussaillé dans les espaces exposés au risque d'incendies de forêt et de végétation, des travaux supplémentaires sont à prévoir pour le programme 2026.

Pour l'année 2026, en fonction de la réalité de marché et de la mise en place des OLD, il est estimé le déroulement suivant :

- Un fauchage en deux passes réalisées en avril/mai,
- Un deuxième fauchage en deux passes réalisées en juin/juillet,
- Un débroussaillage en cinq à six passes réalisées en septembre/octobre.

Soit, un montant estimé de marché de 162 667 € HT/ 195 200.00 € TTC pour l'année 2026.

Soit une augmentation maximum estimée à + 66 666 € HT / 80 000 € TTC.

Après en avoir délibéré, le Conseil Communautaire :

- **AUTORISE** Madame la Présidente à préparer, passer, exécuter et régler le marché de fauchage - débroussaillage et ses éventuels avenants en procédure adaptée à bons de commande pour le programme 2026 pour un montant maximum annuel de 162 667 euros HT/ 195 200 euros TTC.
- **AUTORISE** Madame la Présidente à signer les documents afférents à cette décision.

Acte rendu exécutoire
après dépôt en Préfecture
et publication le 21/11/2025
La Présidente
Sophie SARFATI

Cœur-de-Causse, le 14 novembre 2025,

La Présidente
Sophie SARFATI



Le secrétaire de séance
Marc ISSALY

DELIBERATION DU CONSEIL COMMUNAUTAIRE

N° 2025D80

Séance du 14 novembre 2025

L'An deux mille vingt-cinq, le quatorze novembre à dix-neuf heures trente, le Conseil Communautaire de la Communauté de Communes du Causse de Labastide-Murat dûment convoqué s'est réuni à Lunegarde, sous la présidence de Mme Sophie SARFATI.

Date de la convocation : 7 novembre 2025

Nombre de membres en exercice : 30	Nombre de membres qui ont pris part à la délibération :
Présents : 21	Pour : 26
Représentés : 5	Contre : 0
Votants : 26	Abstention : 0

ETAIENT PRESENTS : Mme Sophie SARFATI, M. Jean-Louis POUJADE, M. Jean-Pierre SABRAZAT, M. Jean-Pierre CHIAPPINI, Mme Sylvette SABRAZAT, M. René COURDES, M. Thierry CASSAN, M. Stéphane DAGNEAUX, M. Michel BONHOMME, M. Claude SAINT-MARTIN, M. Jérôme DARRAS, M. Alain CROUZET, Mme Véronique CASAGRANDE, M. Christian ROUQUIE, M. Marc ISSALY, M. Alain MARTY, M. Michel LAVERDET, Mme Thérèse VERMANDE, M. Christophe BENAC, M. Michel THEBAUD, M. Christian PONS.

ETAIENT REPRESENTES : M. Bernard GLESSER (par pouvoir à M. Thierry CASSAN), M. Jean-Paul PINQUIE (par pouvoir à M. René COURDES), M. Patrice CHABROUX (par pouvoir à M. Alain MARTY), M. Simon CHERER (par pouvoir à Mme Sophie SARFATI), M. Lionel CARRIERES (par pouvoir à M. Claude SAINT-MARTIN).

ETAIENT ABSENTS : M. Gilles GRIMAL, M. Aurélien PRADIE, M. Lionel VACOSSIN, M Daniel VANSINGHEL.

Secrétaire de séance : Marc ISSALY

OBJET : Décision modificative numéro 3 - Achat minibus

Vu, la délibération communautaire adoptant le budget principal primitif 2025 ;

Lors de l'élaboration du budget il avait été prévu le remplacement du minibus, par un véhicule d'occasion suite à différentes propositions il est projeté d'acquérir un véhicule neuf, cela nécessitant une ouverture de crédit.

La présente délibération peut faire l'objet d'un recours pour excès de pouvoir devant le Tribunal administratif de Toulouse - sis 68, rue Raymond IV B.P. 7007 - 31068 Toulouse Cedex 07 - dans un délai de deux mois à compter de sa notification et/ou de sa publication. Le Tribunal administratif pourra être saisi par courrier ou par l'application informatique Télérecours accessible par le lien : <http://www.telerecours.fr>

Madame la Présidente propose donc aux membres du Conseil la décision modificative suivante :

Imputation	OUVERT	REDUIT	Commentaires
D I 21 2158 41 410		6 000,00	
D I 21 21828 27 331	6 000,00		

DETAIL PAR SECTION		Investissement	Fonctionnement
Dépenses :	Ouvertures	6 000,00	
	Réductions	6 000,00	
Equilibre :	Ouv. - Red.		

EQUILIBRE	
Solde Ouvertures	6 000,00
Solde Réductions	6 000,00
Ouv. - Réd.	

Après en avoir délibéré, le Conseil Communautaire **AUTORISE** la Présidente à effectuer la décision modificative numéro 3 présentée ci-dessus au budget principal.

Acte rendu exécutoire
après dépôt en Préfecture
et publication le 21/11/2025
La Présidente
Sophie SARFATI

Cœur-de-Causse, le 14 novembre 2025,

La Présidente
Sophie SARFATI

Le secrétaire de séance
Marc ISSALY

